

ФРИДА

ЭННИО АРОЗИО



Мягкая кровать и изголовье с покрытием из ткани, экокожи, кожи и бархата. Изголовье кровати характеризуется эффектом капитоне. Доступен с плоским решетчатым основанием, а также в качестве кровати для хранения с 2-позиционным щелевым основанием.

ТИП / КРОВАТИ

ИЗГОЛОВЬЕ КРОВАТИ

Сотовая панель с пенополиуретаном, двойная крышка со слоем волокна и белой хлопчатобумажной ткани. Съёмный стеганный тканевый чехол. Несъёмный стеганный чехол из кожи или экокожи. Панель изголовья прикреплена к каркасу кровати.

КРОВАТЬ ДЛЯ ХРАНЕНИЯ

Шкаф для хранения с меламиновой отделкой в окружении с регулируемыми ножками, нижняя панель в меламиновой обстановке. Съёмный чехол из ткани или кожи.

MisuraEmme®



ДИЗАЙНЕР ЭННИО АРОЗИО

Известный итальянский дизайнер, работающий в семидесятих годах в сфере мебели, он постоянно сотрудничает с национальными и международными брендами. Для него «планирование» означает интерпретировать реальность и учитывать потребности и желания, черпать вдохновение из эмоций и предложений. Он убежден, что дизайн есть везде: в скале, в капле, в улыбке, в звуке. Обязанность дизайнера - выбрать эти источники вдохновения и интерпретировать их. Его работа имеет два направления: одно исследование, другое ежедневный опыт. Другими словами: теория и практика. Его творения основательны, нацелены на удовлетворение потребностей постоянно меняющихся способов современной жизни, потому что социальные и культурные изменения постоянно эволюционируют, и тенденции становятся все более и более мрачными. Его проекты характеризуются чистым дизайном, заботой о деталях, и использованием качественных материалов. Он был способен преодолеть культурные и географические барьеры, сочетая западный прагматизм с чувствительностью, характерной для Востока. Являясь универсальным консультантом для нескольких компаний в мебельной отрасли, он следит за всем творческим процессом, от исследований и разработок до стратегии рынка, от выбора продукта до настройки стенда, от макета выставки до коммуникации.



HEADBOARD/BEDFRAME FINISHINGS

FABRICS



A_AS1 Saari



A_AS2 Saari



A_AS4 Saari



A_AS5 Saari



A_AS7 Saari



B_CAE Cocò



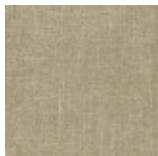
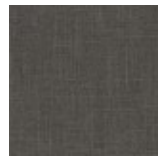
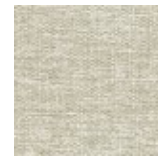
B_CAM Cocò



B_CAK Cocò



B_CAF Cocò

B_BC1
BuranaB_BC3
BuranaB_BC4
BuranaB_BC6
Burana

C_C10 Star



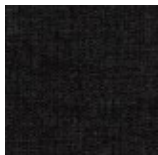
C_C11 Star



C_C17 Star



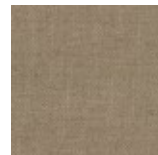
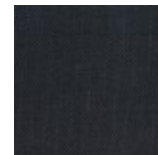
C_C16 Star



C_C18 Star



C_C15 Star

D_D91
PanamaD_D92
PanamaD_D93
PanamaD_D94
PanamaD_D95
PanamaD_D98
Panama

D_i71 Clou



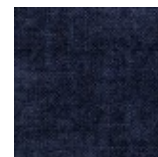
D_i74 Clou



D_i79 Clou



D_i72 Clou



D_i78 Clou

D_D01
UbyeD_D03
Ubye

MisuraEmme®



D_D05
Ubaye



E_E20 Mood



E_E25 Mood



E_E22 Mood



E_E26 Mood



E_E27 Mood



E_E21 Mood



E_E28 Mood



E_E51 Lido



E_E52 Lido



E_E54 Lido



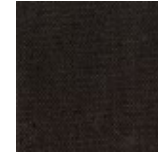
F_E50 Luxus



F_F01 Luxus



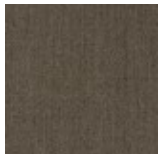
F_F02 Luxus



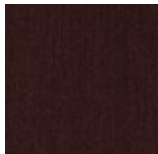
F_F03 Luxus



F_F05 Luxus



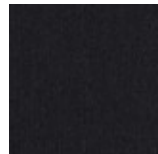
F_F11 Lama



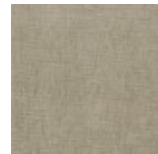
F_F14 Lama



F_F12 Lama



F_F15 Lama



F_F25
Gaucho



F_F21
Gaucho



F_F23
Gaucho



F_F24
Gaucho



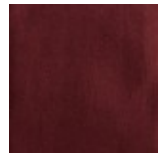
F_F33 Velvet



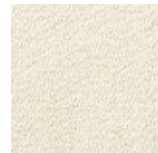
F_F35 Velvet



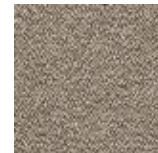
F_F32 Velvet



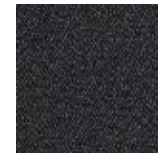
F_EM5
Velvet



H_H42 Sera



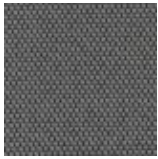
H_H44 Sera



H_H47 Sera



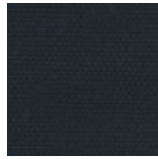
H_H48 Sera



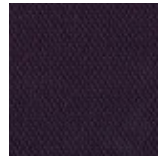
H_H50
Opera



H_H53
Opera



H_H55
Opera



H_H56
Opera

SMOOTH LEATHERS



H30 Gesso



H38 Sand



H36
Camoscio



H32 Acacia



H31
Naturale



H37
Marmotta



H71 Testa di
Moro



H35 Grigio
Chiaro



H40 Blu
Notte

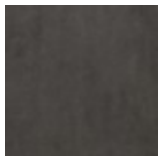


H73 Nero

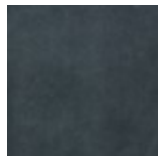
SUEDE LEATHERS



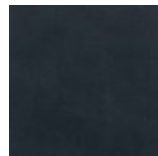
HA6 Neve



HA5
Marmotta

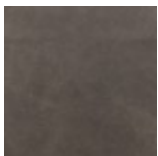


HA2 Nuvola

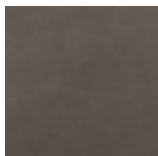


HA3 Blu

NUBUCK



HN2
Carbone



HN3 Grigio

SMOOTH ECO-LEATHERS



C_CE1

C_CD3

C_CF6

C_CD1

C_CD4

C_CD5

EMBOSSSED ECO-LEATHERS



C_CE3

C_CE5

C_CL1

C_CL3

C_CL7

C_CL8

C_CL6

MisuraEmme®