

Tazebao

Scheda prodotto
Product datasheet



TAZEBAO

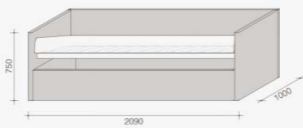
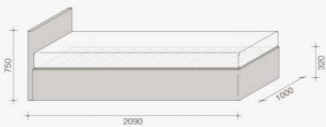
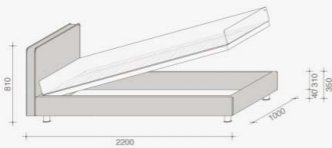
All'insegna del colore, Tazebao di Calabrese – Koster – Meliota è la soluzione ideale per la zona notte dei ragazzi: il programma di letti tessili sfoderabili disponibili in diverse possibili combinazioni, anche a divanetto; con rete fissa o a sollevamento con contenitore o, in alternativa, con letto estraibile a movimento sincronizzato.

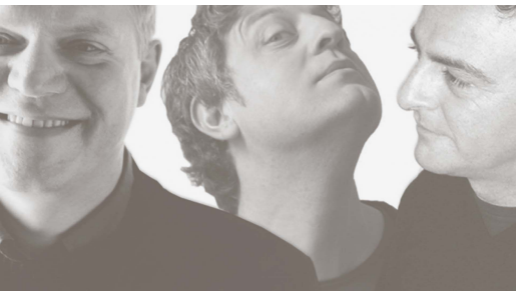
Per la massima durata nel tempo e sicurezza, la collezione Tazebao, così come tutti i prodotti Lema, utilizza vernici poliuretatiche ATOSSICHE e U.V. a basso residuo secco, come prescritto dalle normative riguardanti i giocattoli per bambini (EN 71/3). Le parti metalliche presentano una elegante finitura alluminio, realizzata con vernici poliuretatiche resistenti all'usura.

A colourful alphabet of forms, Tazebao by Calabrese – Koster – Meliota is the ideal solution for the children's night area: the program of removable textile beds available in different combinations, also in sofa versions, in fixed or liftable forms with storage unit or alternatively, with extractable bed with timed motion.

For maximum durability and safety, Tazebao collection, as with all of Lema's products, is made using NON-TOXIC and U.V. polyurethane paints at low dry residues, as established by the children toys safety directive (EN 71/3). Metal parts are supplied in an elegant aluminium finishing, which is made of polyurethane and wear resistance paints. All upholstered beds have textile parts with removable covering.

Disegni tecnici
Technical drawings





Design by: CALABRESE - KOSTER - MELIOTA

Enzo Calabrese, Geert Koster e Fabio Meliotta hanno collaborato con Lema per lo sviluppo del programma Tazebao.

ENZO CALABRESE

Architetto e designer, nasce a Brindisi nel 1961. Ha il suo studio professionale a Pescara dove vive, lavora. E' Docente in Composizione Architettonica presso la Facoltà di Architettura di Pescara. Visiting Researcher presso: C.C.A.C. di San Francisco, College of Environmental Design, University of California, Berkeley. Ha esposto in diverse mostre internazionali fra cui: "Biennale di Architettura Giovani del Mediterraneo", Roma 1999; "Biennale di Architettura di Venezia" sezione giovani, Venezia 2001; "50+50 generazioni a confronto" Milano, Graz, Praga, New York 2001/2002; Triennale di Milano "International Food Design 2003"; Triennale di Milano "Architetti Italiani Under 50 2005"; ICA Expò San Antonio Texas 2007; MoCA, Museum of Contemporary Art di Los Angeles MoMA di New York, segnalato all' ICFE; Triennale di Milano "Natural Genius" architetture della Superficie, febbraio 2008 Internazionale del Marmo "Architettura Design e Progetto", Carrara, Maggio 2008 AdriaticDesign 09 "Eccellenze Globali del design", Milano-Ancona Maggio 2009 Candidato dall'ADI INDEX Design al Compasso D'oro 2007. Ha vinto numerosi concorsi nazionali e internazionali tra i quali il premio Tercas (1998), il premio European 6 (2001), è nel gruppo vincitore per il Progetto della Nuova Stazione dell'Alta Velocità a Roma Tiburtina (2002). Teatro Mammuth a Spoltore, Teatro a San Salvo. Come designer collabora con diverse aziende, fra cui: industrial design: Listone Giordano, Rapsel, Lema, Lema Young, F.lli Guzzini, Davide Groppi, Covo, L'ABBATE, TouchDesign/ItalLamp, BravoCucine_bagni, Viceversa, Car & Truck division: Merker, Scania, Nel 2003 ha creato il gruppo "kei_en.enzocalabresedesignstudio ©"

GEERT KOSTER

Nato nel 1961 a Groningen, Olanda, si è laureato all'Accademia d'Arte Minerva a Groningen nel 1984 e alla Domus Academy di Milano nel 1985. Dal 1985 lavora in Italia, ha collaborato con Michele De Lucchi, ha partecipato al gruppo "Solid", è co-fondatore del gruppo "O2" per il design sostenibile nel 1988. Per lo Studio De Lucchi si è occupato di interior e corporate design per aziende fra le quali Artemide, Charme, Museo di Groningen, Vitra AG, Enel, Telecom Italia e Mandarin Duck. Nel 1989 apre a Milano Studio Koster che si occupa di interior, furniture e industrial design. La sua attività comprende la progettazione di interni, mostre, mobili e oggetti per aziende fra quali Abet, Belux, Cappellini, Hidden NL, Metalarte, Montis, Castaldi, Olivetti, Gruppo Sintesi e Wever&Cuur.

FABIO MELIOTA

Fabio Meliotta nasce a San Pietro Vernotico in provincia di Brindisi. Inizia il suo percorso studiando architettura a Pescara, e frequentando per diversi anni la galleria d'arte contemporanea Cesare Manzo, esperienza che lui stesso definisce fondamentale per il successivo approccio al mondo del design. Terminati gli studi presso l'Università "Gabriele D'Annunzio entra a far parte del gruppo "kei_en studio" fondato da Enzo Calabrese con il quale oltre ad essere coautore di progetti prodotti da aziende quali Listone Giordano, Lema, Covo, Rapsel, Touchdeign/Italamp e L'Abbate, è selezionato dall'Adi Index per il Compasso d'oro 2007 con il progetto B-Room per Listone Giordano, ed invitato a diverse mostre tra cui:

Enzo Calabrese, Geert Koster and Fabio Meliotta collaborated with Lema for the development of Tazebao System.

ENZO CALABRESE

Enzo Calabrese, architect and designer, was born in Brindisi in 1961. His professional studio is located in Pescara, where he currently lives and works. He teaches Architectural Composition at the Faculty of Architecture in Pescara and is also Visiting Researcher at C.C.A.C. in San Francisco, College of Environmental Design, University of California, Berkeley. His works have been displayed in different international exhibitions, including "Biennale di Architettura Giovani del Mediterraneo", Rome 1999; "Biennale di Architettura di Venezia" juvenile section, Venice 2001; "50+50 generations a confronto" Milan, Graz, Prague, New York 2001/2002; Triennale di Milano "International Food Design 2003"; Triennale di Milano "Architetti Italiani Under 50 2005"; ICA Expò San Antonio Texas 2007; MoCA, Museum of Contemporary Art of Los Angeles MoMA in New York, nominated at ICFE; Triennale di Milano "Natural Genius" Surface architectures, February 2008 International Marble Exhibition "Architettura Design e Progetto", Carrara, May 2008 AdriaticDesign 09 "Eccellenze Globali del design", Milan-Ancona May 2009 Candidate referred by ADI INDEX Design al Compasso D'oro 2007. He has also won numerous national and international competitions, including the Tercas award (1998) and the European 6 (2001) award. He is part of the group that was awarded the Design of the New High-Speed Station in Roma Tiburtina (2002). He also designed the Mammuth theatre in Spoltore and the new Theatre in San Salvo. He collaborates as a designer with various firms, including, in industrial design, Listone Giordano, Rapsel, Lema, Lema, F.lli Guzzini, Davide Groppi, Covo, L'ABBATE, TouchDesign/ItalLamp, BravoCucine_bagni, Viceversa, Car & Truck division: Merker, Scania. In 2003, he formed kei_en.enzocalabresedesignstudio ©

GEERT KOSTER

Born in 1961 in Groningen, the Netherlands, he earned his degrees at the Academy of Art Minerva in Groningen in 1984 and at Domus Academy in Milano in 1985. Since 1985 he has worked in Italy where he collaborated with Michele De Lucchi, participated in the 'Solid' Group and is co-founder of the group 'O2' for sustainable design in 1988. For Studio De Lucchi his activities include exhibitions as well as corporate and interior design for companies like Artemide, Charme, Museum of Groningen, Vitra, Enel, Telecom Italia and Mandarin Duck. In 1989, he opened Studio Koster in Milan working in the field of interiors, exhibitions, furniture and industrial design. His activities include commissions for companies such as Abet, Belux, Cappellini, Hidden NL, Metalarte, Montis, Castaldi, Olivetti, Gruppo Sintesi e Wever&Cuur.

FABIO MELIOTA

Fabio Meliotta, was born in San Pietro Vernotico, Brindisi. He started off studying architecture in Pescara, and for several years attended the contemporary art gallery Cesare Manzo, an experience which he describes essential for the subsequent approach to the design world. After completing his studies at Gabriele D'Annunzio University he joined the group "kei_en studio" founded by Enzo Calabrese with whom he has been involved in projects such as Listone Giordano, Lema, Covo, Rapsel, Touchdesign/Italamp and L'Abbate. He was also chosen by ADI Index for Compasso d'oro 2007 with project B-Room for Listone Giordano, and invited to several

Finiture
Finishes

ecopelli
eco-leathers



castore tdc540



castore tdc541



castore tdc542



castore tdc543



castore tdc544



castore tdc545



castore tdc546



castore tdc547



castore tdc548



castore tdc549



castore tdc550



castore tdc551



castore tdc552



castore tdc553



castore tdc554



castore tdc555

tessuti
fabrics



alena tdc680



alena tdc681



alena tdc682



alena tdc683



alena tdc684



alena tdc685



alena tdc686



alya tdc160



alya tdc161



alya tdc162



alya tdc163



alya tdc164



alya tdc165



alya tdc166



alya tdc167



alya tdc168



alya tdc169



alya tdc170



alya tdc171



alya tdc172



alya tdc173



alya tdc174



alya tdc175



alya tdc176



alya tdc177



antares tdc880



antares tdc881



antares tdc882



antares tdc883



boote tdd600



boote tdd601



boote tdd602



boote tdd603



boote tdd604



boote tdd605



boote tdd606



boote tdd607



boote tdd608



boote tdd609



cassiopea tdc120



cassiopea tdc121



cassiopea tdc122



cassiopea tdc123



cassiopea tdc124



cassiopea tdc125



cassiopea tdc126



cassiopea tdc127



cassiopea tdc128



cassiopea tdc129



cassiopea tdc130



cassiopea tdc131



cassiopea tdc132



cassiopea tdc133



cassiopea tdc134



cassiopea tdc135



cassiopea tdc136



cassiopea tdc137



cassiopea tdc138



cassiopea tdc139



cassiopea tdc140



cassiopea tdc141



cassiopea tdc142



cerere tdc510



cerere tdc511



cerere tdc512



cerere tdc513



cerere tdc514



cerere tdc515



cerere tdc516



cerere tdc517



cerere tdc518



cerere tdc519



cerere tdc520



chara tdc760



chara tdc761



chara tdc762



chara tdc763



chara tdc764



chara tdc765



chara tdc766



chara tdc767



chara tdc768



chara tdc769



chara tdc770



chara tdc771



chara tdc772



chara tdc773



chara tdc774



chara tdc775



choo tdc790



choo tdc791



choo tdc792



choo tdc793



choo tdc794



dorado tdd870



dorado tdd871



dorado tdd872



dorado tdd873



dorado tdd874



dorado tdd875



electra tdd200



electra tdd201



electra tdd202



electra tdd203



electra tdd204



electra tdd205



electra tdd206



electra tdd207



eridani tdc640



eridani tdc641



eridani tdc642



eridani tdc643



eridani tde644



eridani tde645



eridani tde646



eridani tde647



eridani tde648



eridani tde649



fenice tdd850



fenice tdd851



fenice tdd852



fenice tdd853



fenice tdd854



fenice tdd855



fenice tdd856



fenice tdd857



fenice tdd858



fenice tdd859



fenice tdd860



fenice tdd861



galatea tdc410



galatea tdc411



fenice tdd864



fenice tdd865



galatea tdc410



galatea tdc411



galatea tdc420



galatea tdc421



galatea tdc430



galatea tdc431



galatea tdc440



galatea tdc441



halley tdb400



halley tdb401



halley tdb402



halley tdb403



halley tdb404



halley tdb405



halley tdb406



halley tdb407



halley tdb408



halley tdb409



halley tdb410



halley tdb411



indus tdc890



indus tdc892



kuma tdd180



kuma tdd181



kuma tdd182



kuma tdd183



kuma tdd184



kuma tdd185



kuma tdd186



kuma tdd187



kuma tdd188



kuma tdd189



kuma tdd190



leo tdc891



leo tdc893



lyra tdc750



lyra tdc751



lyra tdc752



lyra tdc753



lyra tdc754



lyra tdc755



lyra tdc756



lyra tdc757



maia tdc830



maia tdc831



maia tdc832



maia tdc833



maia tdc834



maia tdc835



naos tdc630



naos tdc631



naos tdc632



naos tdc633



naos tdc634



naos tdc635



naos tdc636



naos tdc637



naos tdc638



naos tdc639



nashira tda400



nashira tda401



nashira tda402



nashira tda403



nashira tda404



nashira tda405



nashira tda406



nashira tda407



norma tda841



norma tda842



norma tda843



norma tda844



norma tda845



nube tdc301



nube tdc302



nube tdc303



nube tdc305



nube tdc306



nube tdc307



nube tdc308



nube tdc309



nube tdc310



nube tdc311



nube tdc312



nube tdc313



nube tdc314



nube tdc315



nyda tdc370



nyda tdc371



nyda tdc372



nyda tdc373



nyda tdc374



nyda tdc375



nyda tdc376



nyda tdc377



nyda tdc378



nyda tdc379



nyda tdc380



nyda tdc381



orione tdb080



orione tdb081



orione tdb082



orione tdb083



orione tdb084



orione tdb085



orione tdb086



orione tdb087



phobos tdc445



phobos tdc446



phobos tdc447



phobos tdc448



phobos tdc449



phobos tdc450



phobos tdc451



phobos tdc452



phobos tdc453



phobos tdc454



phobos tdc454



phobos tdc455



phobos tdc456



phobos tdc457



phobos tdc458



phobos tdc460



phobos tdc461



phobos tdc462



phobos tdc463



phobos tdc465



phobos tdc466



phobos tdc469



pyxis tdc230



pyxis tdc231



pyxis tdc232



pyxis tdc233



pyxis tdc234



pyxis tdc235



pyxis tdc236



pyxis tdc237



regolo tda120



regolo tda121



regolo tda122



regolo tda123



regolo tda124



regolo tda125



regolo tda126



regolo tda127



sagitta tdd220



sagitta tdd221



sagitta tdd222



sagitta tdd223



sagitta tdd224



sagitta tdd225



sagitta tdd226



sarin tdd80



sarin tdd81



sarin tdd82



sarin tdd813



sarin tdd814



sarin tdd815



T030 Batik



tolomeo tdd800



tolomeo tdd801



tolomeo tdd802



tolomeo tdd803



vega tdd552



vega tdd554



vega tdd557



vega TDD550



vega tdd551



vega tdd553



vega tdd555



vega tdd556



vega tdd558



vega tdd559



vega tdd560



vega tdd561



zaniak tdd562



zaniak tdd150



zaniak tdd151



zaniak tdd152



zaniak tdd153



zaniak tdd154



zaniak tdd155



zaniak tdd156

Consigli per la manutenzione e la pulizia

Care and cleaning

Per la pulizia ordinaria usare un panno inumidito con acqua. Nel caso di pulizie più accurate si consiglia l'uso di detergenti a base di sapone neutro.

Avvertenza

Evitare assolutamente prodotti a base di ammoniacca, solventi o abrasivi.

Sicurezza: seguire le istruzioni di montaggio. Evitare qualsiasi modifica ai mobili che possa comprometterne la stabilità.

Smaltimento: una volta terminato l'utilizzo affidare il mobile ad aziende comunali o private preposte allo smaltimento dei rifiuti solidi ingombranti.

Avvertenza

In ottemperanza della legge N. 126 del 10 aprile 1991 "Norme per l'informazione del consumatore" e al decreto N. 101 "Regolamento d'attuazione" dell'8 febbraio 1997

La qualità Lema è garantita dalla produzione esclusivamente realizzata in Italia.

For routine cleaning, use a soft cloth moistened with water. For more thorough cleaning, use a neutral detergent.

Warning

Avoid any use of products that may contain ammonia, solvents or abrasives.

Safety: carefully follow the assembly instructions. Do not modify the furniture in any way as this could render it unstable.

Disposal: if product needs to be disposed of, please contact the local council or a private company that can dispose of bulk waste products.

Notice

In compliance with law N. 126, April 10th 1991 "Customer information regulation" and with decree N. 101 "Implementation rules", February 8th 1997

The quality of Lema products is guaranteed by their being produced exclusively in Italy.

Associato a - Associated with



ASSARREDO ASSOCIATION FEDERAZIONE ASSARREDO

LEMA s.p.a.
20040 Alzate Brianza
Como - Italy
Strada Statale Briantea n°2
T +39 031 630 990
F +39 031 632 492

lemamobili.com