
The NEW ABSOLUTE

Armadi • Cabine armadio
Letti e contenitori • Modulo giorno

Wardrobes • Walk-in closets
Beds and storage units • Modulo living units



Creatività, INNOVAZIONE ed Esperienza.

Creativity, Innovation and Experience.

I processi creativi quali sinonimo di una visuale più ampia capace di orientare il nostro compito; fondere la bellezza con la versatilità e la comodità figlie del nostro tempo. L'azienda nasce nella prima metà degli anni sessanta, seguendo una gestione "familiare", il brand Veneran, forte dei primi successi, cresce ed evolve, conquistando un ruolo ed una fetta di mercato sempre più consistente a livello nazionale ed internazionale, comparando come inserzionista nelle più importanti riviste d'arredamento italiane. L'obiettivo e la nostra filosofia è di sfidare ogni mercato, ponendo l'accento su quella che oggi è moda chiamare "new economy", senza trascurare i tradizionali sistemi di vendita e distribuzione. La produzione spazia dalla zona notte alla zona giorno, passando per l'armadio, le cabine ed i gruppi letto, concentrando i propri sforzi nell'evoluzione tecnologica e nella manualità, da sempre biglietto da visita e punto di forza dell'azienda. Materiali all'avanguardia, finiture di pregio e una costante ricerca progettuale hanno reso le industrie Veneran protagoniste di livello in uno scenario sempre più concorrenziale e di tendenza, all'insegna del dinamismo totale.

In our opinion, creative processes are synonymous of a broader point of view capable of directing our task, i.e. to blend beauty with the versatility and comfort that are fruits of our times. We founded Veneran in the first half of the seventies as a family-run business. Based on its initial success, the brand grew and evolved, conquering an increasingly more significant role and larger market segments in Italy and abroad while advertising in the most important Italian furniture magazines. Without neglecting traditional sales and distribution systems, our goal and philosophy is to challenge all markets by focusing on what is nowadays called the new economy. Our production ranges cover both night and day areas and include wardrobes, walk-in-wardrobes and bedroom furniture. Our company's efforts focus on advanced technology combined with handicraft expertise, both of which have always been our strong suit and the best way of introducing ourselves. Cutting-edge materials, precious finishes and ongoing research into design distinguish our industries, ranking us as top players in an increasingly more competitive and trendy market that is directed towards total dynamism.

CULTURA D'IMPRESA.

Business Culture.

La nostra visione aziendale si fonda su cinque basi fondamentali:

- 1. Innovazione, coraggio** ed approccio al cambiamento
- 2. Visione chiara** e condivisa del futuro
- 3. Etica e correttezza**
- 4. Capitale umano:** formazione, competenze e motivazione
- 5. Comunicazione.**

Our corporate vision is based on five fundamental mainstays:

- 1. Innovation, a brave approach** to change
- 2. A clear and shared view** of the future
- 3. Ethics and fair play**
- 4. Human capital:** training, skills and motivation
- 5. Communication.**

CREATIVE
INDUSTRIES



ECOCOMPATIBILITA'. - Eco-Compatibility.

Veneran ha scelto di progettare e creare l'arredamento di design favorendo il concetto di "eco compatibilità", in grado di realizzare i sogni della generazione presente con un occhio a quella del futuro. Il rispetto per l'ambiente si concretizza con una produzione improntata al futuro, non solo in termini di estetica e durata, ma soprattutto nell'ottica di una riduzione dell'impronta ecologica sull'ambiente, grazie all'utilizzo di materiali sicuri, atossici e a ridotto impatto ambientale, valori aggiunti ottenuti attraverso le tecnologie sia nella fase di produzione che in quella di utilizzo nelle abitazioni. Veneran ha attuato un sistema di qualità globale per tutti i cicli di verniciatura, raggiungendo così un importante obiettivo: ridurre la presenza di solventi chimici. Disporre di questi prodotti è diventato oggi importante per rispondere alle normative ambientali vigenti e future, inoltre, l'azienda ha scelto di promuovere una politica di riciclo e riuso avvalendosi della collaborazione di ditte specializzate e certificate ISO 9001 e ISO 14001.

Veneran has chosen to design and create design furniture while keeping an eye on eco-compatibility so that making the dreams of current generations come true does not become detrimental to the future of our environment. Respect for the environment takes shape in a future-oriented production, not just in terms of aesthetics and durability but, more importantly, in reducing our ecological footprint by using safe, non-toxic low-impact materials. These advantages are obtained by means of technologies during production and at home. Veneran follows a total quality system for all its coating cycles, achieving an important goal: reducing chemical solvents. Nowadays it has become important to use this type of product to comply with the environmental regulations in force at the present time and in the future. Moreover, Veneran has chosen to promote a recycle and reuse policy with the aid of specialised, ISO 9001 and ISO 14001 certified companies.

QUALITÀ. - Quality.

Assoluto riguardo alla tutela dei consumatori con la certificazione del prodotto in "Vero Legno", il quale ha la funzione di indicare al consumatore finale l'autenticità del prodotto e distinguerlo dalle diffuse imitazioni in "Finto legno".

La Veneran utilizza solo legni di prima scelta, provenienti da coltivazioni e realizza i propri mobili rispettando la sequenza omogenea della venatura, selezionando con cura le parti dello stesso tronco. Inoltre, Veneran applica per tutte le strutture degli armadi, pannelli in tamburato con struttura in legno d'abete, segno distintivo che assicura unicità ed elevata tenuta nel tempo.

La cura dei particolari a fare la differenza, Veneran impiega meccanismi rallentati, silenziosi e duraturi che assicurano stabilità e scorrevolezza, testati per migliaia di aperture.

Customer protection is paramount to us. In fact, our products are certified "Vero Legno" (genuine wood) to specify that ours are authentic products and to distinguish them from widespread manmade wood imitations. Veneran uses only first-rate wood sourced from plantations and makes its furniture selecting parts from the same trunk to ensure uniformity of grain. Moreover, Veneran uses hollow-core panels with a fir wood structure for all its wardrobe carcasses to ensure unique, durable products. Since details make all the difference, for its wardrobes, Veneran employs soft-close, noiseless, durable mechanisms that have been tested for thousands of opening and closing movements to guarantee stability and smooth motion, always.



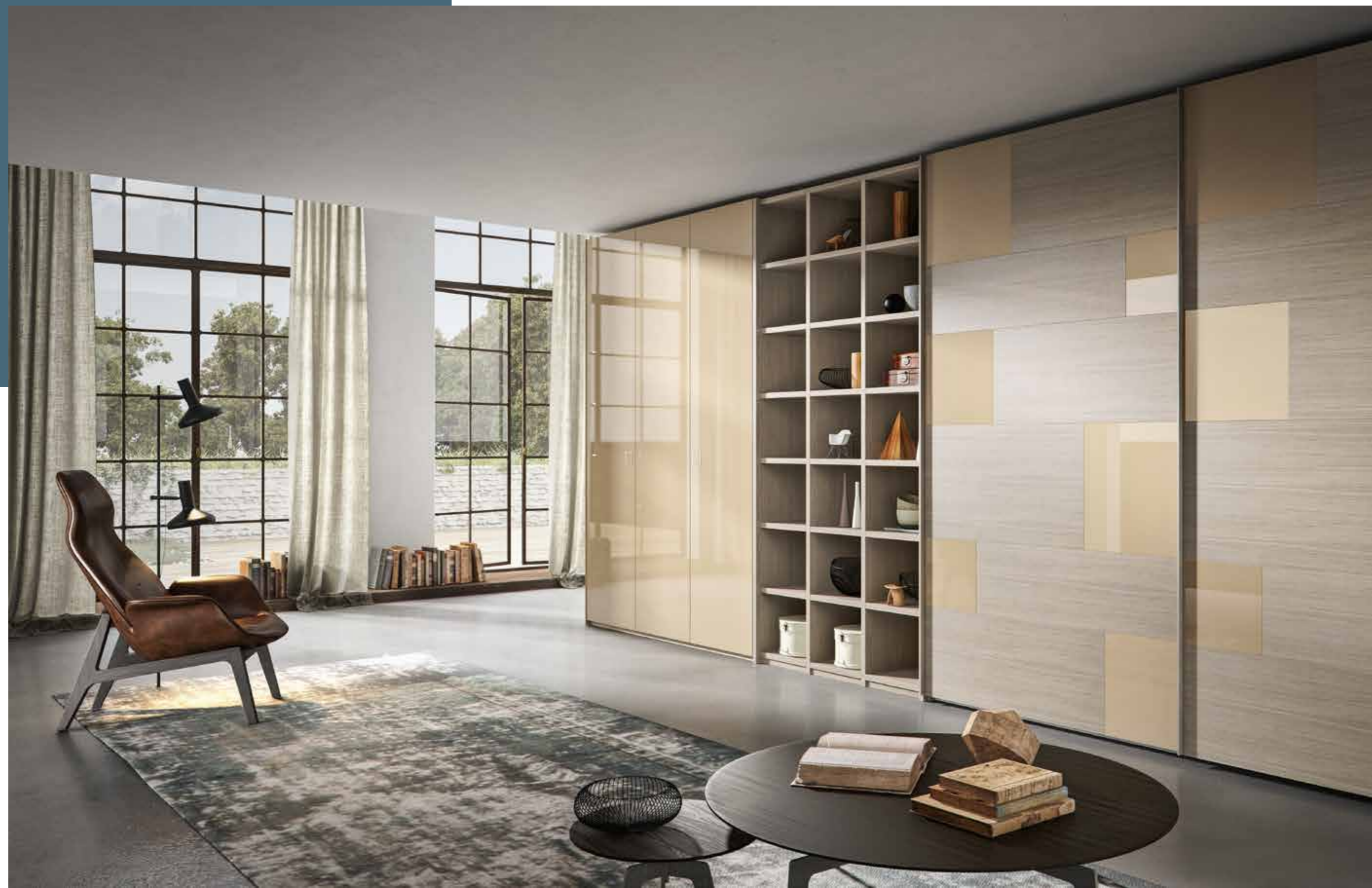
ARMADIO ANTA SCORREVOLE

Wardrobe / Sliding door

ANTA STRIP

Rovere cenere-vetro lucido nocciola
laccato lucido nocciola

*Cenere oak-gloss nocciola glass
gloss nocciola lacquer*





TALAMO - EGO

Letto: Talamo rovere cenere, econabuk col. 19
Contenitori: Ego rovere cenere

Bed: Talamo cenere oak econabuk col. 19
Storage units: Ego cenere oak

ARMADIO ANTA SCORREVOLE

Wardrobe / Sliding door



ANTA SEGMENTA

Laccato opaco corda-rilievi rovere cenere laccato opaco corda

Matt corda lacquer -cenere oak strips matt corda lacquer





SELF MAXI - MASTER

Letto: Self Maxi frassino ossidato grey
Contenitori: Master frassino
ossidato grey

Bed: Self Maxi ash oxidized grey
Storage units: Master ash oxidized grey



ANTA LISCIA sp. 31

Laccato lucido bianco-maniglia k26

Gloss bianco lacquer-k26 handle

Maniglia consigliata:
Maniglia K29
Recommended handle:
handle K29



Maniglia consigliata:
incasso K26
Recommended handle:
recessed handle K26





ANTA REFLEX

Laccato opaco sahara specchio
bronzo acidato

*Matt sahara lacquer etched
bronzo mirror*

Reflex, riflessi di vita di
emozioni di attimi.
Specchi bisellati armoniosi e
unici.
Reflex: reflecting life,
feelings and moments.
Unique, well-balanced, bevelled
mirrors.

Maniglia obbligata:

Maniglia rivestita in cuoio con cuciture
in contrasto disponibile nei colori del
campionario.

Mandatory handle:

*Leather covered handle with contrasting
seams available in our sample palette
colours.*





LETTI E GRUPPI

Bed / Storage

SELF - FLOS

Letto: Self laccato opaco cenere 130
Contentori: Flos laccato opaco cenere 130

Bed: Self mat lacquer cenere 130
Storage units : Flos mat lacquer cenere 130



fino ad / up to H. 290,1 cm

PROGETTO
su misura

> *No*
limits



ANTA LISCIA

Laccato opaco moka - specchio bronzo

Matt moka lacquer - bronzo mirror

58,6
Disponibile
CON DOPPIA
profondità.

Available with double depth.

77,6

Finiture di GRANDE EFFETTO e personalità.

Very eye-catching, top-quality finishes.



ANTA CUBA

Rovere grigio-specchio ice

Grigio oak-ice mirror

ARMADIO ANTA COMPLANARE

Wardrobe / Coplanar door



ANTA ARTE

Laccato lucido spago-laccato lucido fango
maniglia k21

Gloss spago lacquer-gloss fango
lacquer handle k21



WORK-ONE - NAOS

Letto: Work rovere cenere
 Contenitori: Naos rovere cenere

Bed: Work cenere oak
 Storage units: Naos cenere oak



AGAPE - ALVIN

Letto: Agape econabuk col. 42
 Contenitori: Alvin laccato opaco bianco 124 e
 resina cemento

Bed: Agape econabuk col. 42
 Storage units: Alvin mat lacquer white 124
 and resin cemento



Testiera imbottita
 A DUE CUSCINI
 in finitura econabuk.
Upholstered headboard 2 cushions in econabuk.

fino ad / up to H. 290,1 cm

ARMADI ANTA BATTENTE

Wardrobe / Hinged door



PROGETTO
su misura
➤ *No*
limits

58,6
Disponibile
CON DOPPIA
profondità.

Available with double depth.

77,6

ANTA LISCIA

Laccato opaco corda-maniglia k27

Matt corda lacquer-handle k27

ANTA LISCIA

Laccato opaco burro-rovere tavolato frassino laccato spago-maniglia k28

Matt burro lacquer tavolato oak-spago lacquered ash-handle k28



*Particolare di grande effetto.
La maniglia diventa un
elemento determinante per
creare contrasti cromatici e volumi
omogenei.
An exceedingly stunning detail.
The handle is a decisive factor in
the creation of colour contrasts
and well-blended volumes.*



Un letto colto, RAFFINATO e cosmopolita.

The style of the bed is cultured, refined and cosmopolite.



VARO - FLOS

Letto: Varo econabuk col. 03
Contenitori: Flos frassino ossidato brown e
laccato opaco lime 109

Bed: Varo econabuk col. 03
Storage units: Flos ash oxidized brown and
mat lacquer lime 109.



ANTA LISCIA

Finitura: personalizzabile con pittura
o carta da parati

*The finish can be customised with
paint or wall paper*



Personalizzabile
CON PITTURA
o carta da parati.



SLIM - MODULO

Letto: Slim testiera dritta ecopelle col. 07 e laccato opaco antracite 105
Contentori: Modulo laccato opaco antracite 105 e vetro antracite 105

Bed: Slim straight headboard leatherette col. 07 and mat lacquer anthracite 105
Storage Units: Modulo mat lacquer anthracite 105 and glass anthracite 105





ANTA LISCIA BOOK

Laccato opaco fumo-laccato opaco corda
maniglia k21

*Matt fumo lacquer-matt corda lacquer
handle k21*



Laccato opaco lime
Matt lime lacquer

Massima, ESPRESSIONE della creatività.

Utmost expression of creativity.

Armadiatura con boiserie
Closet with wainscoting



ANTA LISCIA VETRO

Laccato opaco moka-vetro lucido
maniglia k27 moka - frassino ossidato brown

*Matt moka lacquer-gloss glass
moka handle k27 - brown oxidised ash*



TALAMO - DIAGONAL

Letto: Talamo laccato opaco sahara 102
 Contenitori: Diagonal laccato opaco sahara 102

Bed: Talamo mat lacquer sahara 102
 Storage units: Diagonal mat lacquer sahara 102



BROS - PLANO

Letto: Bros ecopelle col.14
 Contenitori: Plano piede frassino ossidato brown e vetro marmo bianco statuario

Bed: Bros leatherette col. 14
 Storage units: Plano feet ash oxidized brown and glass top statue marble effect



BRAND - PLANO

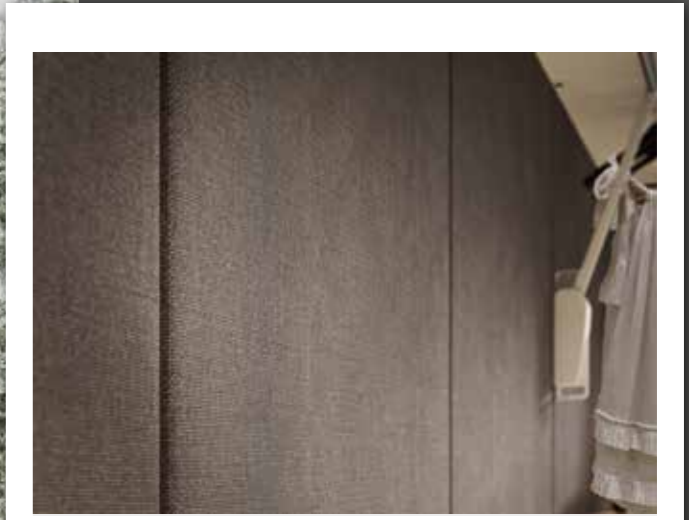
Letto: Brand frassino laccato bianco 124 e econabuk col.03
 Contenitori: Plano zoccolo frassino laccato bianco 124

Bed: Brand ash ash lacquer white 124 and econabuk col. 03
 Storage units: Plano ash lacquer white 124 with plinth



CABINE ARMADIO

Walk-in closet



Rivestimento in tessuto Matilda
Matilda fabric cover

WALL 01

Schienali rovere tabacco, ripiani e cassettiere
Wall rovere laccato opaco sahara

Backboards in tobacco oak, shelves and
drawers in mat lacquer sahara



Elegante, FIANCO A TELAIO larghezza 9 cm.

Elegant frame end side panel W. 9cm.



WD 9

Schienali e fianco a telaio laccato opaco moka, ripiani e cassettiere laccato opaco moka

Backboards and frame end side panels mat lacquer moka, shelves and drawers mat lacquer moka



WD 36

Schienali e ripiani rovere fumè, cassettiere laccato opaco sahara

Backboards and shelves rovere fumè, drawer units mat lacquer sahara



WD 36 ANGOLO

Schienali e ripiani setatex, cassettiere laccato opaco antracite.

Backboards and shelves setatex, drawer units mat lacquer antracite.



MOVI - SOFT

Letto: Movi frassino laccato corda 442,
econabuk col. 42
Contenitori: Soft frassino laccato corda 442

Bed: Movi ash lacquer corda 442,
econabuk col. 42
Storage units: Soft ash lacquer corda 442

Testiera, CON CUSCINI econabuk.

Headboard with applied cushion in econabuk.



MODULO GIORNO

Modulo - Day



MODULO 01

L.380 H.209 P.45/38
Scocche elementi rovere cenere, ante rovere
cenere e resina ardesia

Case oak cenere, doors oak cenere and
resin ardesia

MODULO 05

L.118 H.135 P.45
Madia SX: mensole rientranti opache fumo,
scocche elementi opachi cenere, ante vetro
laccato cenere
Madia DX: mensole rientranti opache cenere,
scocche elementi opachi fumo, ante vetro
laccato fumo

*Left unit: shelves mat lacquered fumo, case
mat lacquered cenere, doors lacquered
glass cenere
Right unit: shelves mat lacquered cenere,
case mat lacquered fumo, doors lacquered
glass fumo*



MODULO 03

L.380 H.180 P.45/38
Scocche elementi e pannelli laccati
opachi sahara, ante vetro laccato sahara,
mensole e mensole pannelli rovere tavolato

*Cases and panels mat lacquered sahara,
doors lacquered glass sahara, shelves and
cantilevers oak tavolato*



MODULO 06

SX L.190 H.190 P.38/28
DX L.228 H.190 P.38/28
Pannelli con mensole opaco bianco 124,
elemento porta TV opaco bianco 124,
contenitori vetro laccato cenere 130

*Back panels with shelves mat bianco 124,
TV holder mat bianco 124, closed items
glass lacquered cenere 130*



MODULO 09

L.380 H.154 P.38/25
Mensole acciaio spazzolato, finitura frassino
lucido polvere 131

*Shelves brushed steel, finishing ash glossy
powder grey 131*



veneran

VENERAN MOBILI s.r.l.
Via Nazionale, 34
31050 Vedelago (TV)
tel. +39 0423 7770
fax. +39 0423 777177

veneran@veneran.com
www.veneran.com