



LETTI

# Allure Lux L-XL

Design di Boatto Martino Studio

Struttura in legno. Imbottiture con schiumati a densità variabile. Basamento in metallo.

Allure LUX-XL PF.DEC.ALXL.LE:

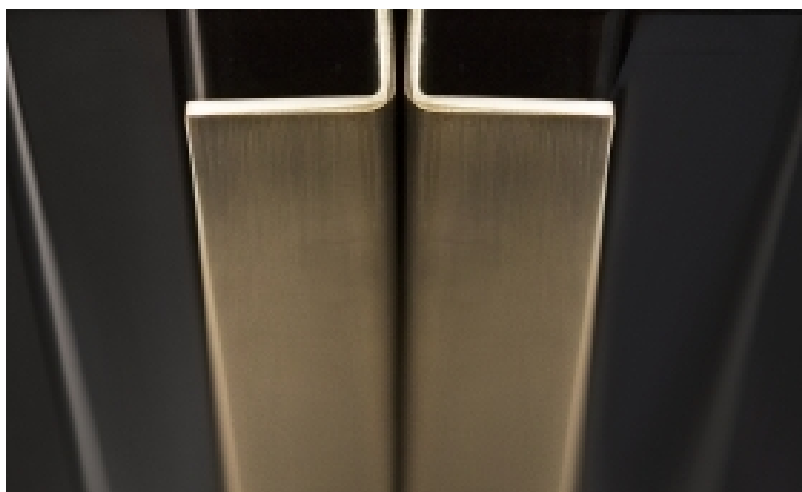
Dimensioni materasso 200 x 200

Allure LUX-L PF.DEC.ALL.LE: Dimensioni materasso 180 x 200

**Larghezza:** 340 cm **Profondità:** 233 cm**Altezza:** 96 cm **Volume:** 3,8 m3**Peso:** 280 Kg



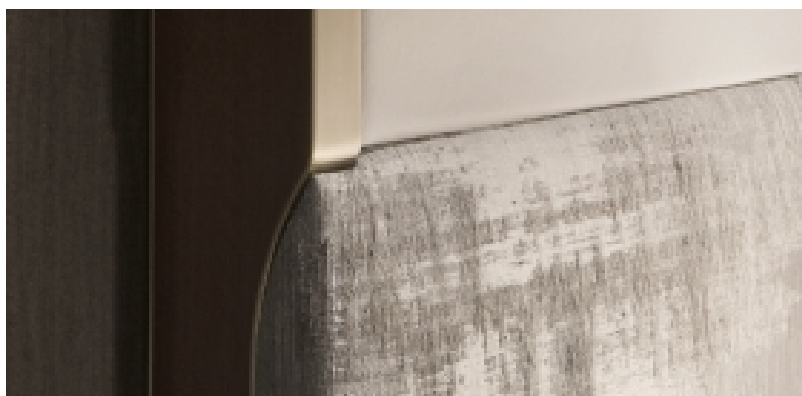
## Personalizzazioni



Metalli



Pelli





Tessuti

## Prodotti correlati

Eden

Allure  
L-XL

Jubilee  
XL

Jubilee  
L

Kia

Kimera

Kimera  
Twin

Kesy XL

Kesy

Klass