

NEWS  
2017

N.01

o  
night  
ri  
collection

 Ballancin

## Oniric Night Collection

---

*create your style*

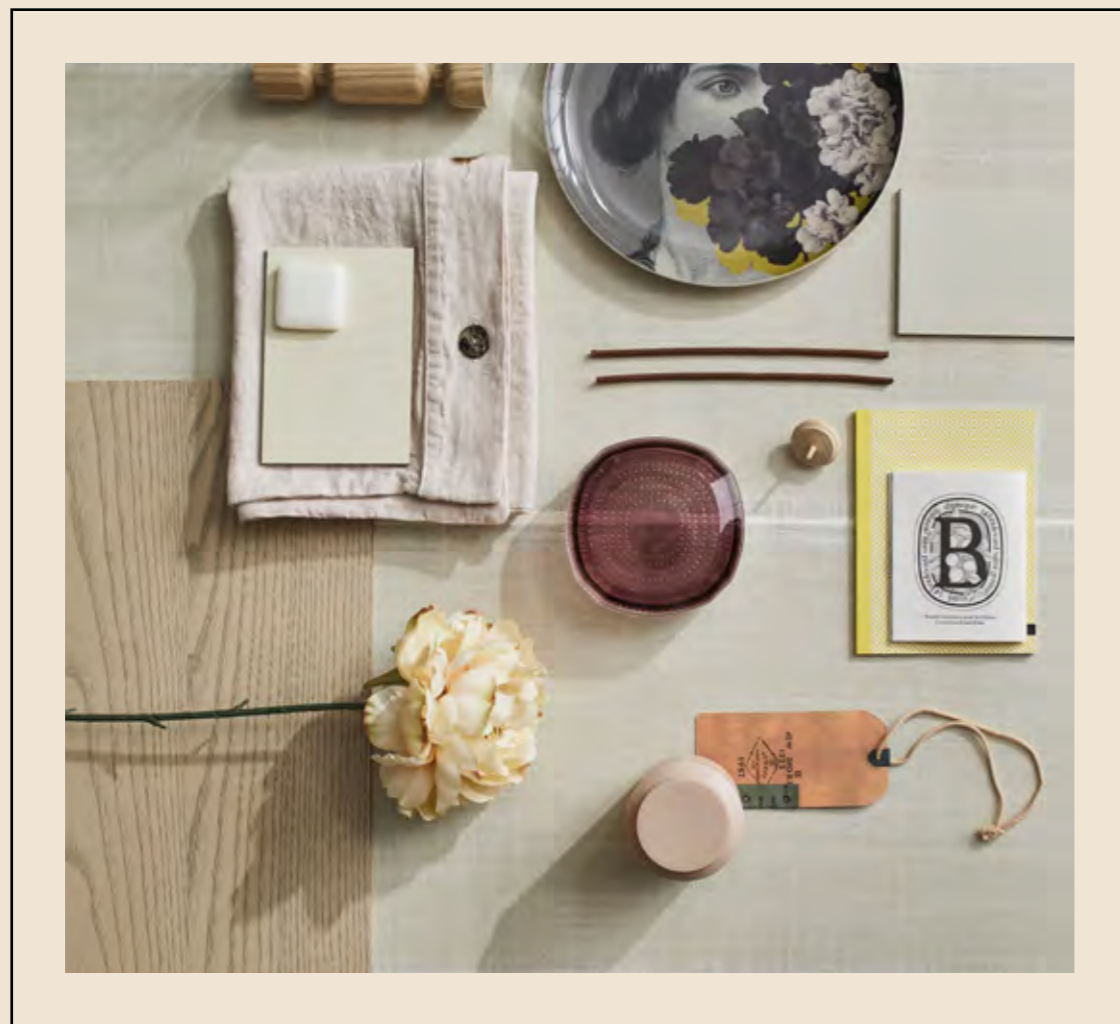
---



### *Uno spazio, tre ambienti*

La camera da letto: uno spazio dove si vive, si dorme, si sogna. Lo spazio che – per eccellenza – diventa un'estensione del gusto e della personalità di chi lo abita: quasi una concretizzazione della sua idea di sogno. Ballancin propone tre ambientazioni, per tre mood: *Natural Chic*, che unisce alla luminosità e alla leggerezza del design di ispirazione scandinava la raffinatezza di materiali pregiati. *Contemporary*, orientata alla ricercatezza – e a un certo cosmopolitismo – ma anche alla scrupolosa attenzione al dettaglio. E infine *Timeless*, che reinterpreta in chiave attuale i grandi classici dell'arredamento.

The bedroom: a place where one lives, sleeps, dreams. This space - par excellence - becomes an extension of the taste and personality of the one who lives there: almost like a dream come true. Ballancin offers three settings, for three moods: *Natural Chic*, which combines the refinement of precious materials with the brightness and lightness of Scandinavian-inspired design. *Contemporary*, oriented towards sophistication - and to a certain extent cosmopolitanism - but also with scrupulous attention to detail. And finally *Timeless*, a modern reinterpretation of great classic furniture.



Oniric Night Collection

02  
CONTEMPORARY



ROOM 02

03



ROOM 03



TIMELESS



01

ROOM 01

NATURAL  
CHIC



*contents*

NATURAL CHIC

*room #01*

Letto Volo e contenitori notte Artica  
Volo bed and Artica night complement  
06

CONTEMPORARY

*room #02*

Letto Bic e contenitori notte Icaro  
Bic bed and Icaro complement  
12

Armadio Stripe  
Wardrobe Stripe  
16

TIMELESS

*room #03*

Letto Lauren Gemma e tavolini Cross  
Lauren Gemma bed and Cross tables  
22

Letto Lauren e contenitori notte Cubic  
Lauren bed and Cubic night complement  
24

TECHNICAL SECTION

technical  
30

fabrics & leathers  
32

wood finishes  
33

# NATURAL CHIC

mood

**Letto Volo\_** laccato opaco Canapa, testiera con rivestimento amovibile tessuto Linara Cipria.  
**Comodini e settimanali Artic\_** frassino laccato poro aperto Canapa.  
**Libreria Random\_** laccato opaco Canapa e frassino tinto Sabbia.

Volo bed\_ with Canapa matte lacquer finish, headboard with removable Cipria Linara fabric.  
Artic bedside cabinets and chests of drawers Ash\_ with an open-pore Canapa lacquer.  
Random bookshelf\_ with Canapa matte lacquer finish and Sabbia-tinted Ash.



6

ROOM 01

01

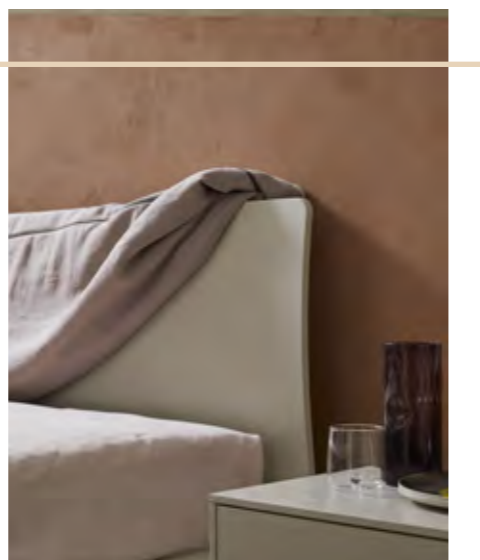
*La leggerezza e il rigore formale del design nordico abbinati a colori ed essenze naturali.*

The lightness and formal rigour of Nordic design in combination with natural colours and essences.



La **testiera laccata** presenta un rivestimento in **tessuto, amovibile**: il letto acquista uno stile differente, con un semplice gesto. La scelta di **toni polverosi e cipriati** conferisce all'insieme un'aria morbida e rilassata.

The lacquered headboard has a detachable fabric cover: with one simple gesture, the bed assumes a style that's completely different. The selection of light dusty pink tones creates a relaxed and subdued mood.



# THE MELODY of WOOD



7

01

➤ un'eleganza  
quieta



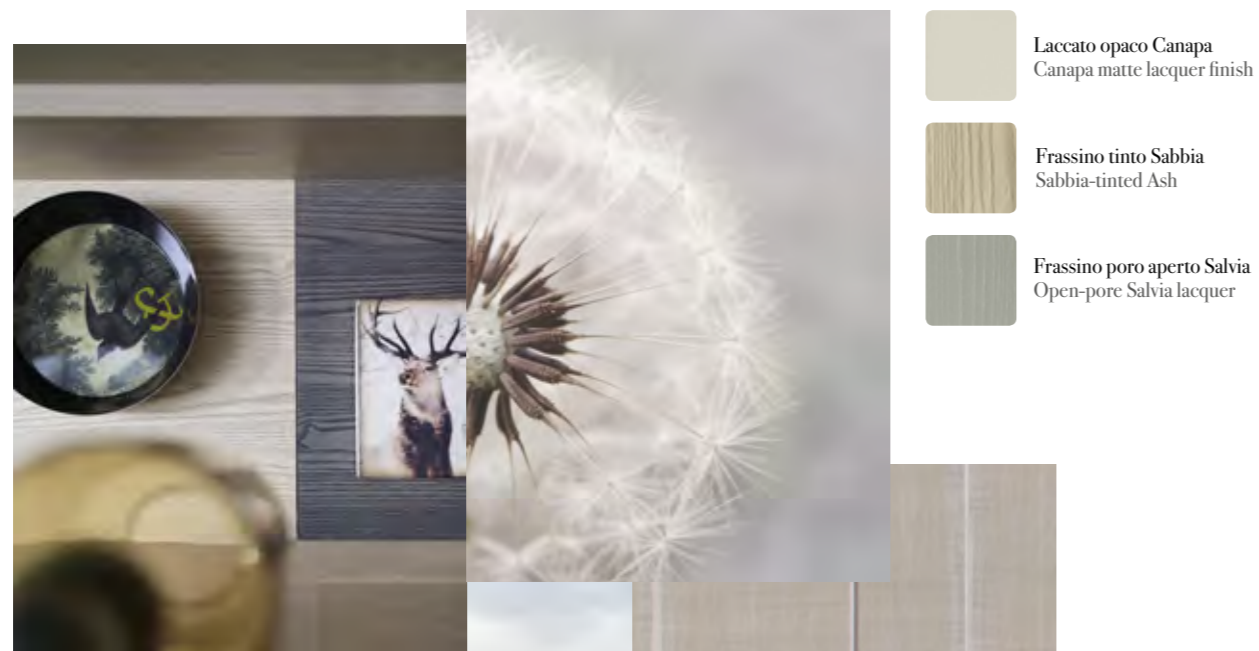
# SEMPLICE SOFFICE

il tessuto LINARA  
**È IN PURO LINO**

I complementi d'arredo - *testiera, cuscini, trapunta* - sono tutti disponibili nel nostro catalogo.

Simple, soft - the linara fabric is made of pure linen. the furnishing accessories - headboard, pillows, quilt - are all available in our catalogue.





- 
 Laccato opaco Canapa  
Canapa matte lacquer finish
- 
 Frassino tinto Sabbia  
Sabbia-tinted Ash
- 
 Frassino poro aperto Salvia  
Open-pore Salvia lacquer



## #NATURALCHIC

Un mood ispirato alla *natura* e alle *forme essenziali*. Legni e laccati sono in tonalità chiare: *bianco puro, canapa, rovere naturale, sabbia, salvia, argilla*. Il tessuto è il *lino*, nei colori *cipria, ecru, melanzana e polvere*, assieme al *marmo di Carrara bianco*. La palette consigliata gioca con *tinte polverose e pastellate*, scaldate da accenti *terracotta e senape*. Gli abbinamenti ideali sono con *complementi nomadi e trasformabili* e con piccoli oggetti in materiali naturali: contenitori dalle *forme morbide*, vasi o ciotole *lavorate a mano*, ceramiche *grezze*.

A mood inspired by nature and essential forms. Wood and lacquers are in light tones: pure white, hemp, natural oak, sand, sage, clay. The fabric is linen, in light dusty pink, ecru, aubergine and powder, together with white Carrara marble. The recommended palette plays with dusty, pastel shades, warmed by terracotta and mustard tones. The ideal combination is with nomadic, transformable furnishings and objects made of natural materials: boxes with soft shapes, handmade vases or bowls, crude pottery.

# NEW L I F E STYLE for 2017



NATURAL CHIC

# INCROCI DI GEOMETRIE

02

**Letto Bic**\_ frassino tinto Terra, cuscini testiera ecopelle Pistacchio.  
**Comodino Icaro**\_ frassino tinto Terra, piano marmo Bianco Carrara.  
**Tavolini Cross**\_ struttura metallo Nero piano marmo Bianco Carrara.  
**Specchio rotondo**\_ Form.

Bic bed\_Terra-tinted Ash, headboard cushions in Pistachio faux leather.  
Icaro bedside cabinet\_Terra-tinted Ash, White Carrara marble top.  
Cross tables\_Black metal frame White Carrara marble top.  
Form\_round mirror.

12

13

ROOM 02

CONTEMPORARY

style

*Tutto il mondo in una stanza: è possibile?*

Certo: giocando trasversalmente con le suggestioni, le forme, i materiali che le diverse culture ci mettono a disposizione. Mobili capaci di realizzare una *sintesi dal gusto contemporaneo*: improntata alla *pulizia*, al *rigore*, ma anche al *dialogo*. Come i *tavolini Cross* che - nella volontà di utilizzare forme geometriche pure - accostano marmo e metallo, con un risultato di *grande effetto* e, al contempo, di *estrema semplicità*.

The entire world in one room: is it possible?

Of course: playing transversally with the suggestions, the forms, the materials that different cultures put at our disposal. Furniture capable of creating a synthesis of today's taste: based on elegance, precision, but also dialogue. As with the *Cross tables* which - with the intention of using pure geometric shapes - bring together marble and metal, to create an impressive result, yet incredibly simple as the same time.



## ➤ un dialogo fra forme

Settimanali Icaro\_ frassino tinto Terra, piano marmo Bianco Carrara.  
Icaro chests of drawers, Terra-tinted Ash, White Carrara marble top.



# 02

*Frassino, metallo,  
marmo bianco  
di Carrara:*  
presenze forti, tattili,  
concrete.

Ash, metal, white Carrara marble:  
strong presences, tactile, concrete.

## modern colours





# 02

M O D E R N

## F E E L

Un ambiente riscaldato dalle tonalità scure del legno - il *frassino tinto Terra* - che si contraddistingue per la spiccata versatilità. *Un'eleganza volutamente discreta, da reinventare a seconda della personalità*: basta il colore acceso di un copriletto, o una lampada dal design inusuale.

A warm atmosphere with dark shades of wood - Terra-tinted Ash - characterised by its remarkable versatility. An elegance that is deliberately discreet, that can be reinterpreted according to one's personality: simply by adding a brightly coloured bedspread, or a lamp with an unusual design.

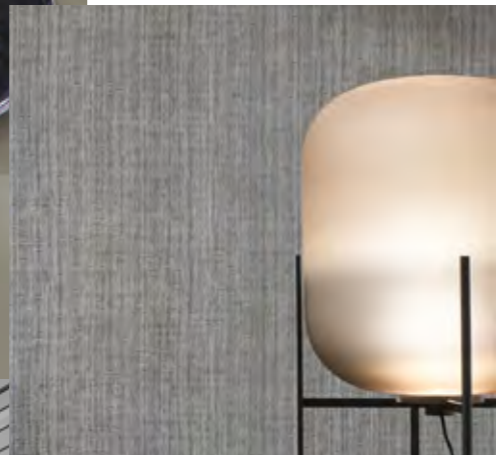


**Armadio Stripe**\_ frassino tinto terra, interni Tecno Pelle.  
**Letto Cronos**\_ frassino tinto terra, testiera con luce led.  
**Tavolino Cross**\_ struttura metallo Nero Matt, piano laccato opaco Muschio.

Stripe sliding doors wardrobe\_ Terra-tinted Ash, interior finish Tecno Pelle.  
Cronos bed\_ Terra-tinted Ash. Headboard with led light.  
Cross tables\_ Nero metal frame, Muschio matte lacquer finish top.



NEW  
L I F E  
STYLE  
*for 2017*



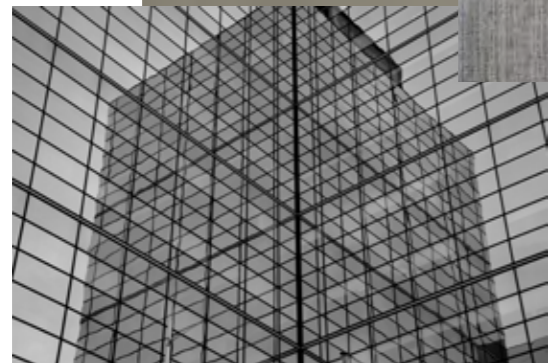
Frassino tinto Terra  
Terra-tinted Ash



Frassino tinto Roccia  
Roccia-tinted Ash



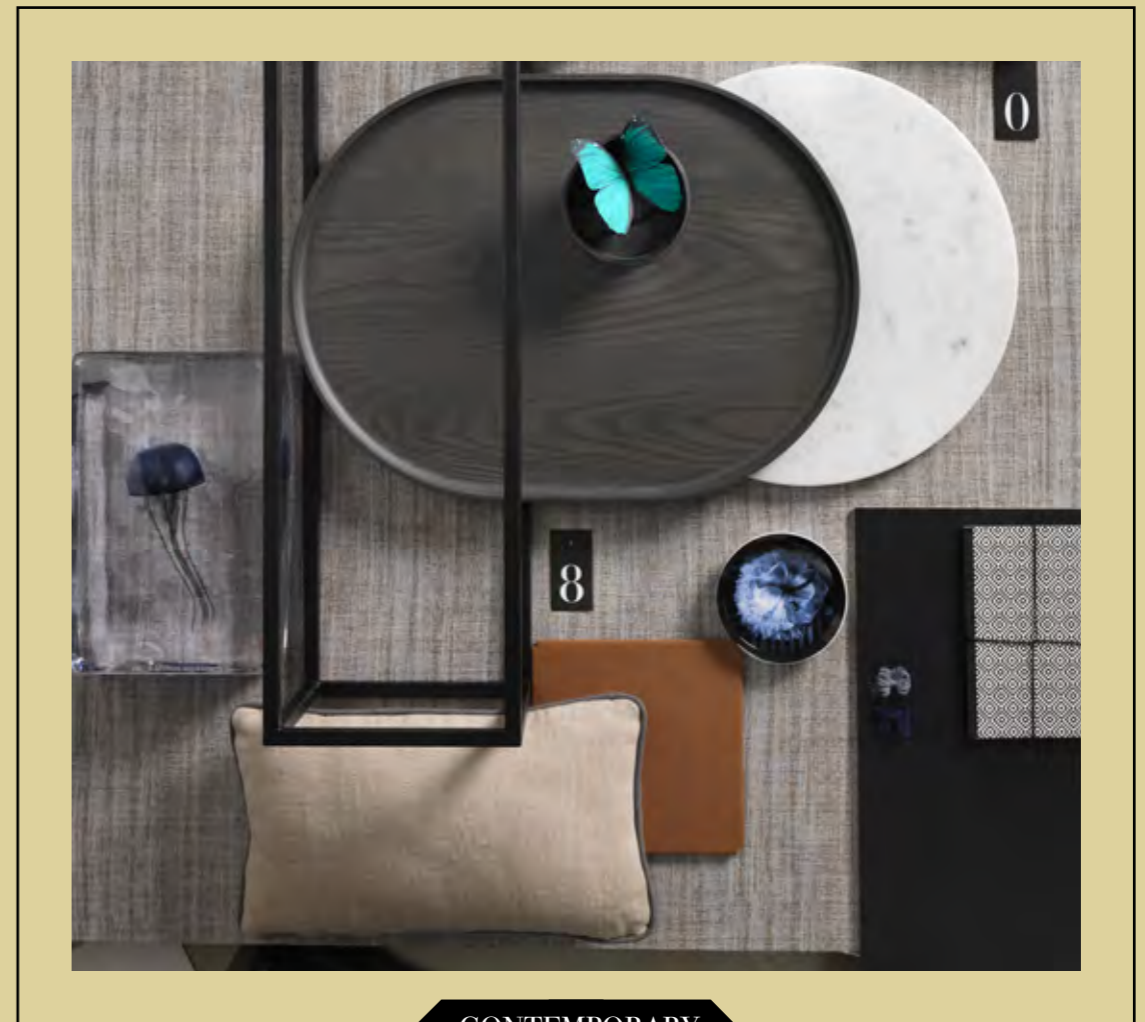
Laccato opaco Grafite  
Grafite matte lacquer finish



#CONTEMPORARY

Contemporary è un mood di ispirazione *urbana*. La palette di base è nelle *tinte fredde* - dal *blu*, al *grigio*, al *nero* - rese ancora più incisive dalle *forme geometriche e pure* e dai *grafismi*. Le tonalità del *cuoio* intervengono a "scaldare" l'insieme. I legni sono il *carbone* abbinato a *muschio*, *terra*, *creta*, *grafite* e *ferro*. I tessuti, sono *velluti colore cemento e antracite* ed *ecopelli* colore *pistacchio* e *mattoni*. I complementi da abbinare sono quelli dal *design più attuale*.

Contemporary is a mood with urban inspiration. The basic palette consists of cold colours - from blue to grey, to black - rendered even more effective by the pure geometric shapes and graphic elements. The hues of the leather bring warmth to the collection. The wood is carbon black combined with moss, earth, clay, graphite and iron. The fabrics, are velvet in the colours of cement and anthracite and faux leather in pistachio and brick. Furnishing accessories with a contemporary design are a perfect match.

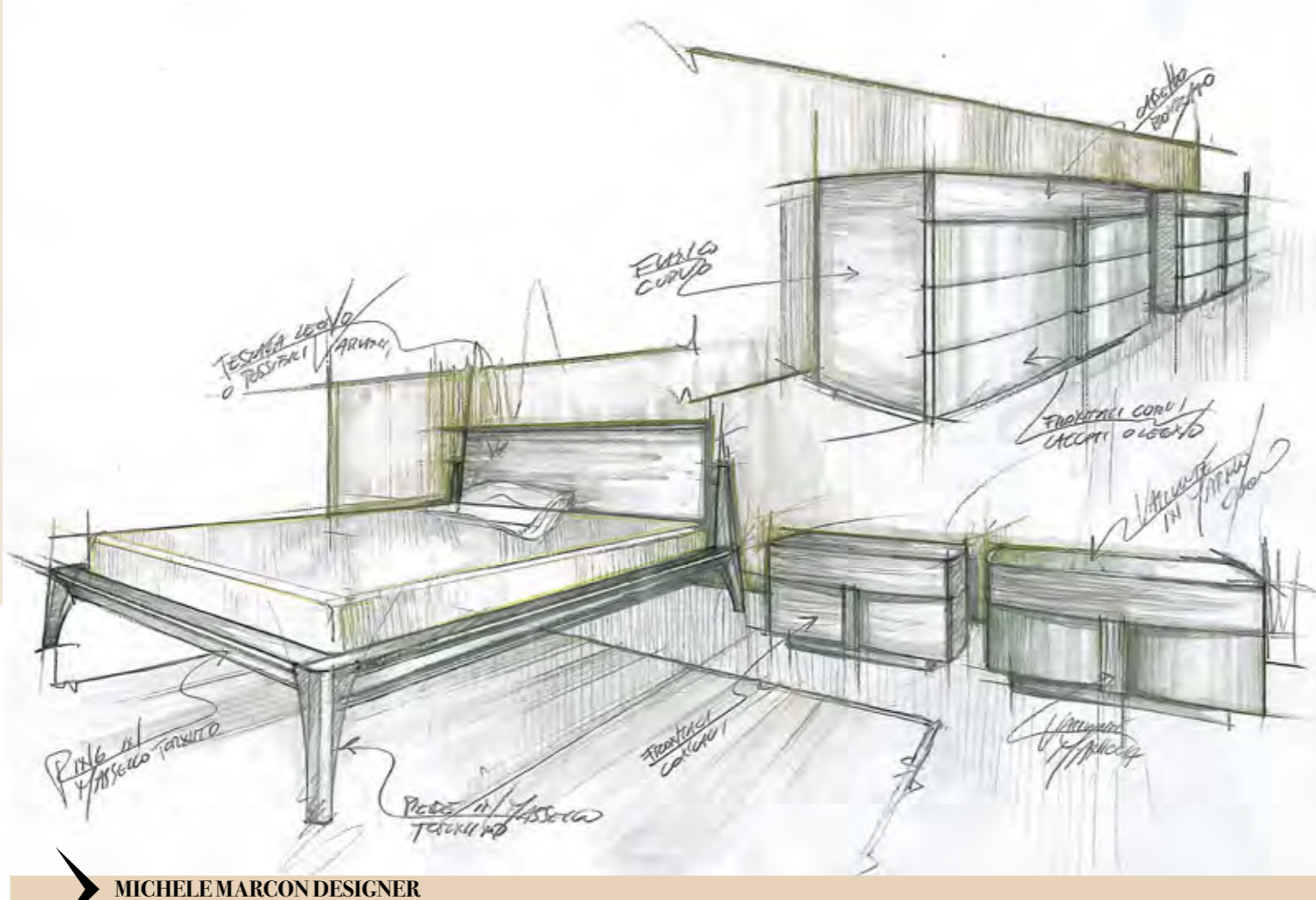


CONTEMPORARY

# PARLANDO di DESIGN

La valenza estetica di un oggetto può colpire gli occhi e il cuore, ma solo quando la sua armonia formale sposa una precisa funzione l'oggetto diventa immortale.

The aesthetic value of an object can delight one's eyes and heart, but it is only when harmony of style is united with a particular function that the object becomes immortal.



**MICHELE MARCON DESIGNER**

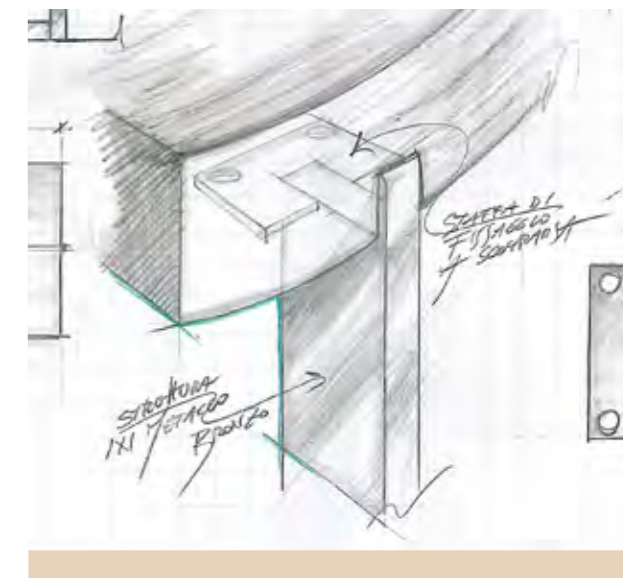
[www.michelemarcon.it](http://www.michelemarcon.it)

Michele Marcon nasce a Castelfranco Veneto, nel 1970. La sua attività nel campo dell'industrial e dell'interior design è stata sempre orientata alla ricerca di un'estetica intrinsecamente collegata all'uso e alla funzione.

Ha collaborato con numerose aziende dell'arredamento, avvalendosi, per vent'anni, dell'esperienza e della fiducia dell'indimenticato designer Lino Codato.

Oggi il suo stile – maturo e solido – coniuga un deciso orientamento all'innovazione con la conoscenza di una buona parte dei processi industriali e manifatturieri.

Michael Marcon was born in Castelfranco Veneto, in 1970. His work in the field of industrial and interior design has always focused on the pursuit of an aesthetic which is intrinsically linked to use and function. He has collaborated with many furniture companies, and for the past twenty years, has been drawing on the experience and knowledge of the unforgettable designer, Lino Codato. Today his style - mature and solid - combines a resolute orientation towards innovation with experience gained, to a large extent, from industrial and manufacturing processes.



## L'ISPIRAZIONE

Può venire da qualunque cosa. È fondamentale, tuttavia, relazionarsi con la storia, con i classici: operare in un contesto.

*Artic* reinterpreta in chiave attuale il concetto di cavalletto da studio; s'ispira, inoltre, a composizioni anni Sessanta, dove lo zoccolo viene abbandonato a favore del concetto di gamba, che acquisisce una propria dignità e un proprio carattere.

*Icaro*, con i suoi profili morbidi e sinuosi che ricordano tronchi d'albero mossi dal vento, corregge la rigorosa geometricità del minimal grazie a influenze quasi esotiche.

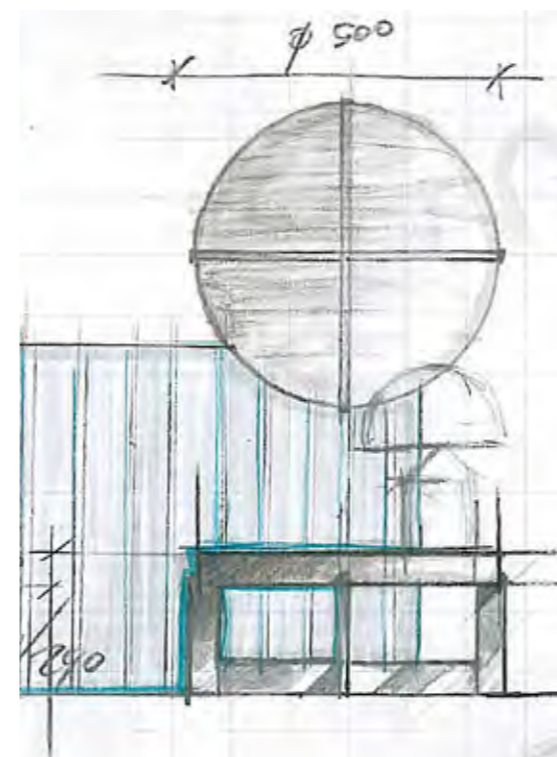
*Il letto Lauren* è stato ispirato dalla flessuosità e dall'eleganza delle forme femminili: la leggera curvatura del ring, abbinata alla rastrematura delle gambe, e il morbido equilibrio della struttura snella e sfaccettata, danno carattere al prodotto, rendendolo adatto anche a una collocazione free standing.

It can come from anything. It is crucial, however, to create ties with our history, with the classics: to work in a context.

*Artic* is a modern reinterpretation of the concept of the studio easel; it gives inspiration, moreover, to compositions from the Sixties, where the concept of a base is abandoned in favour of the leg, acquiring a dignity and character of its own.

*Icaro*, with its soft and sinuous profiles that resemble tree trunks swayed by the wind, improving the rigorous geometric of minimal design thanks to influences that are almost exotic.

The *Lauren* bed was inspired by the suppleness and elegance of the female form: the light curvature of the ring, in combination with the tapering of the legs, and the subtle balance of the streamlined and multifaceted structure, lend character to the product, making it also suitable for a freestanding position.



➤ colore  
non colore

03

ROOM 03

**TIMELESS**  
style

**Letto Lauren Gemma**\_ frassino tinto Roccia, testiera inserto tessuto Gemma.  
**Tavolino Cross**\_ struttura metallo Bronzo, piano frassino tinto Roccia.

Lauren Gemma bed\_Roccia-tinted Ash, padded headboard in Gemma fabric.  
Cross tables\_Bronzo metal frame, Roccia-tinted Ash top.

*Una scelta cromatica rigorosa,  
tutta giocata sui toni del grigio e del  
nero: l'eleganza si nota dai dettagli,  
dalle sottili sfumature, dalla tattilità  
del tessuto Gemma color ardesia.*

*A rigorous choice of colours, all playing on  
shades of grey and black: elegance can be seen  
in the details, the subtle nuances, the tactility  
of slate-coloured Gemma fabric.*

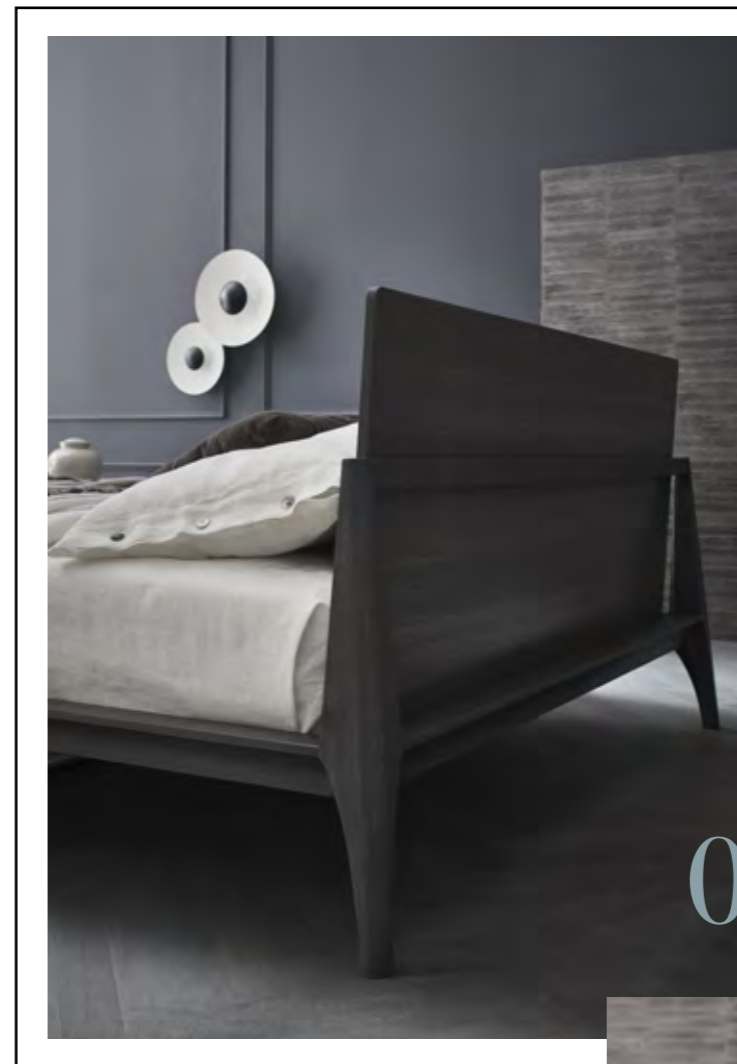


come un cristallo



*Un'estetica minimale che riserva inaspettate sorprese.* Le sfaccettature del letto **Lauren**, in frassino tinto **Roccia**, vengono delineate e sottolineate da inserti metallici: si creano così giochi di luce sempre diversi a seconda delle angolazioni, con un risultato di grande effetto.

A minimalist aesthetic that provides unexpected surprises. The sides of the Lauren bed, in Roccia-tinted Ash, are outlined and highlighted by metal inserts: thus creating an ever-changing play of light depending on the angle, resulting in an impressive effect.



Quando il colore non si fa notare, emerge tutto il resto: la *cura nei dettagli*, la *pregevolezza dei materiali*...

When colour is played down, everything else emerges: the attention to details, the preciousness of the materials ...

03

➤ un dettaglio  
uno stile



Comò Cubic\_ frassino tinto Roccia.

Specchi Form\_Libreria String\_ metallo Bronzo con ripiani ecopelle Tortora,

Tavolino Cross\_ struttura metallo Bronzo, piano laccato opaco Visone.

Comodini Cubic\_ frassino tinto Roccia con cassetti vetro laccato Grafite.

Cubic drawer chest\_Roccia-tinted Ash.

Form mirrors\_String bookshelf\_ in Bronzo metal with faux leather Tortora shelves,

Cubic bedside cabinets\_Roccia-tinted Ash with Graphite-lacquered glass drawers.

Cross tables\_Bronzo metal frame, Visone matte lacquer finish top.

➤ la moda passa,  
lo stile resta

03



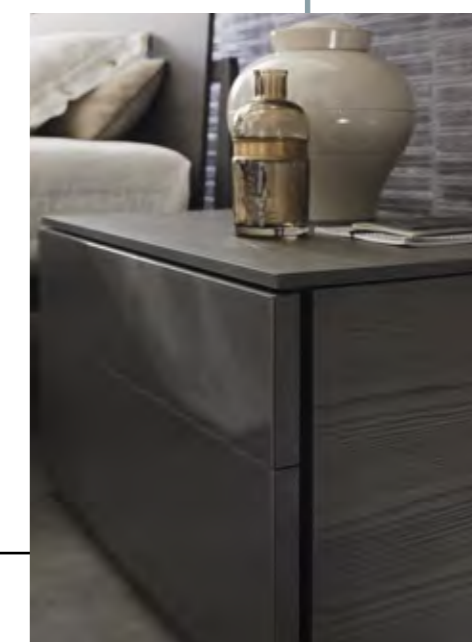
## T I M E L E S S

*Una linea stilisticamente evoluta, nata reinterpretando i classici del design e pensata per durare nel tempo.*

Metalli come il bronzo vengono accostati a essenze lignee scure e spiccatamente maschili come il frassino tinto Roccia: classe, raffinatezza e solidità.

*A volte, basta una semplice finitura: e il consueto ne esce completamente reinventato.*

A stylistically evolved line, created as a reinterpretation of design classics and made to last. Metals such as bronze are combined with dark wood and distinctly masculine finishes such as Roccia-tinted Ash: class, elegance and solidity. Sometimes, a simple finish is all it takes: and what is commonplace is completely transformed.





Laccato opaco Muschio  
Muschio matte lacquer finish



Laccato opaco Visone  
Visone matte lacquer finish



Frassino tinto Roccia  
Roccia-tinted Ash



## # TIMELESS

L'atmosfera è *intima, ricercata e nobile*.

La palette prevede combinazioni inusuali e raffinate: *fango lucido* abbinato a *metallo bronzo* ed *ecopelle color tortora*; *laccato muschio* abbinato a tinto carbone e *velluto nei toni del verde oliva e foresta*; *tinto roccia* abbinato ai velluti con lavorazione *matelassé Gemma Ardesia*. Il marmo è *l'emperador dark*.

L'ambiente si completa grazie a *oggetti in metallo* e *opere d'arte in vetro*, che impreziosiscono ulteriormente gli spazi.

The atmosphere is intimate, refined and noble.

The palette features unusual and refined combinations: glossy mud brown combined with metal bronze- and taupe-coloured faux leather; lacquered musk combined with velvet coal tint and olive and forest tones; rock tint combined with the velvet colours of Gemma Ardesia matelassé. The marble is Dark Emperor. The setting is completed with metal objects and works of art made in glass, further enriching the spaces.

# NEW L I F E STYLE for 2017



TIMELESS

## technical

room #01 Letto Volo | Volo bed



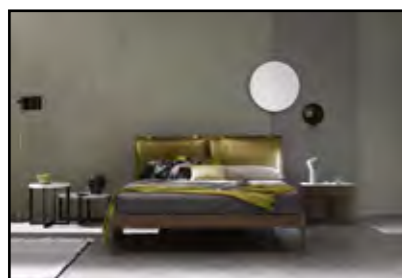
### palette



frassino tinto/frassino laccato poro aperto  
/laccato opaco/laccato lucido  
tinted Ash/open-pore lacquer/matte lacquer/glossy lacquered

Materasso/Mattress 150x200 - L/W 180 (testiera) 170 (pediera)  
P/D 222 - H 94,5  
Materasso/Mattress 160x200 - L/W 180 - P/D 222 - H 94,5  
Materasso/Mattress 180x200 - L/W 200 - P/D 222 - H 94,5

room #02 Letto Bic | Bic bed



### palette



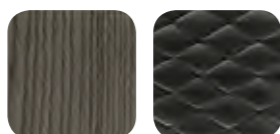
frassino tinto/frassino laccato poro aperto  
/laccato opaco/laccato lucido  
tinted Ash/open-pore lacquer/matte lacquer/glossy lacquered

Materasso/Mattress 150x200 - L/W 161 - P/D 217 - H 97  
Materasso/Mattress 160x200 - L/W 171 - P/D 217 - H 97  
Materasso/Mattress 180x200 - L/W 191 - P/D 217 - H 97

room #03 Letto Lauren Gemma | Lauren Gemma bed | design by Michele Marcon



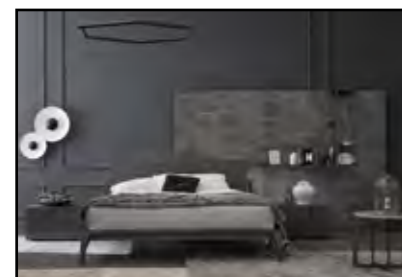
### palette



frassino tinto/frassino laccato poro aperto  
tinted Ash/open-pore lacquer

Materasso/Mattress 150x200 - L/W 165,5 - P/D 215 - H 88  
Materasso/Mattress 160x200 - L/W 175,5 - P/D 215 - H 88  
Materasso/Mattress 180x200 - L/W 195,5 - P/D 215 - H 88

room #03 Letto Lauren | Lauren bed | design by Michele Marcon



### palette



frassino tinto/frassino laccato poro aperto  
tinted Ash/open-pore lacquer

Materasso/Mattress 150x200 - L/W 165,5 - P/D 215 - H 88  
Materasso/Mattress 160x200 - L/W 175,5 - P/D 215 - H 88  
Materasso/Mattress 180x200 - L/W 195,5 - P/D 215 - H 88

letti | bed

## technical

room #01 Contenitori notte Artic | Artic night complement | design by Michele Marcon



frassino tinto/frassino laccato poro aperto/laccato opaco/laccato lucido  
tinted Ash/open-pore lacquer/matte lacquer

Comò/Drawer chest - L/W 129 - P/D 52 - H 75  
Comò con cassettini/Drawer chest with little drawers - L/W 129 - P/D 52 - H 88  
Settimanale/Narrow drawer chest - L/W 56,5 - P/D 45 - H 121,5  
Comodino 2 cassetti/Bedside unit - L/W 56,5 - P/D 45 - H 48,5  
Comodino 1 cassetto/Bedside unit 1 drawer - L/W 46 - P/D 45 - H 48,5

room #02 Contenitori notte Icaro | Icaro night complement | design by Michele Marcon



frassino tinto/frassino laccato poro aperto/laccato opaco | top: marmo/ecopelle  
tinted Ash / open-pore lacquer / matte lacquer | top: marble/eco-leather

Comò/Drawer chest - L/W 132 - P/D 53 - H 75  
Settimanale/Narrow drawer chest - L/W 60 - P/D - 46,5 - H 116  
Comodino 2 cassetti/Bedside unit - L/W 60 - P/D - 46,5 - H 42,5

room #03 Tavolini Cross | Cross Tables | design by Michele Marcon



basamento: nero/bronzo / metal frame: black/bronze  
piano: frassino tinto/frassino laccato poro aperto/laccato opaco/laccato lucido/marmo  
top: tinted Ash/open-pore lacquer/matte lacquer/glossy lacquered/marble

Rotondo/Round - H 45 - Ø 45  
Ovale/Oval - H 31 - L/W 60 - Ø 45

room #03 Contenitori notte Cubic | Cubic night complement



frassino tinto/frassino laccato poro aperto/laccato opaco/laccato lucido  
tinted Ash/open-pore lacquer/matte lacquer/glossy lacquered

Comò/Drawer chest - L/W 128 - P/D 52 - H 73  
Settimanale/Narrow drawer chest - L/W 64 - P/D 45 - H 113  
Comodino 3 cassetti/Bedside unit 3 drawers - L/W 45 - P/D 45 - H 52  
Comodino 2 cassetti/Bedside unit 2 drawers - L/W 64 - P/D 45 - H 38,5  
Comodino 1 cassetto/Bedside unit 1 drawer - L/W 45 - P/D 45 - H 23 | L/W 64 - P/D 45 - H 23  
Comodino vano a giorno/Bedside unit without drawer - L/W 45 - P/D 45 - H 23

contenitori notte | night complement



## create your look

Puoi comporre la zona notte proprio come la desideri, mescolando, accostando, facendo dialogare materiali e colori in sintonia con il tuo gusto personale. *Oltre ai legni e ai laccati caratteristici delle proposte Ballancin* (frassino laccato a poro aperto, rovere naturale, laccato opaco, vetro laccato) *si aggiungono nuove finiture e materiali: dai legni tinti, ai velluti, ai lini, ai pellami.*

You can compose your own sleeping area according to your desires, mixing, blending, creating a dialogue between materials and colours that suit your own personal taste. In addition to the wood and lacquering that Ballancin offer (open pore Ash, natural Oak, matt lacquer, lacquered glass) new finishes and materials are added: from stained wood, to velvets, linens, leathers.

Lino Linara  
Linara Linen



Velluto Sweet  
Velvet Sweet



Similpelle Vintage  
Vintage Artificial Leather



Velluto Gemma  
Velvet Gemma



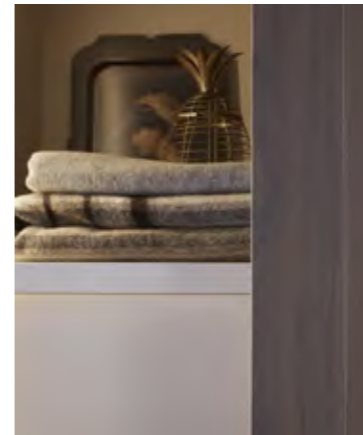
- 01\_Ecru L916
- 02\_Bruciato L923
- 03\_Cipria L930
- 04\_Melanzana L931
- 05\_Polvere L912
- 06\_Pietra L903

- 07\_Corda S063
- 08\_Moka S058
- 09\_Cemento S208
- 10\_Antracite S096
- 11\_Oliva S070
- 12\_Foresta S071
- 13\_Visone G029
- 14\_Ardesia G007

- 15\_Bianco E101
- 16\_Beige E4EZ
- 17\_Tortora E4G9
- 18\_Camoscio E5EL
- 19\_Elefante E2DH
- 20\_Piombo E2E3
- 21\_Mattone E5B1
- 22\_Pistacchio E7DM

## fabrics & leathers

## new!



Gli armadi presentano una finitura interna completamente rinnovata: il tradizionale Bianco Velluto è stato sostituito dal nobilitato **Tecno Pelle**. Di delicato colore beige, ricorda la lavorazione martellata della vera pelle.

The wardrobes have a fully renovated interior finish: the traditional Bianco Velluto has been replaced by dignified Tecno Pelle. Delicate beige, reminiscent of hammered genuine leather.

*L'emozione di aprire il proprio armadio lasciandosi avvolgere da una sensazione di soffusa e discreta eleganza.*

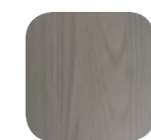
The thrill of opening your wardrobe, indulging yourself in a sensation of soft and subtle elegance.



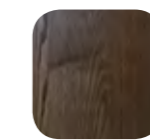
## wood finishes



Frassino tinto Sabbia  
Sabbia-tinted Ash



Frassino tinto Argilla  
Argilla-tinted Ash



Frassino tinto Terra  
Terra-tinted Ash



Frassino tinto Creta  
Creta-tinted Ash



Frassino tinto Roccia  
Roccia-tinted Ash



Frassino tinto Carbone  
Carbone-tinted Ash

Le tonalità delle riproduzioni fotografiche sono puramente indicative, per un'esatta scelta fare riferimento al campionario colori.  
The colour shades in the pictures are merely indicative. For a precise choice in is necessary to refer to the colour samples.

➤ **Ballancin presenta  
il NUOVO LOGO**

Ballancin present their NEW LOGO

 **Ballancin**

*Un rinnovamento all' insegna della continuità.*

Nel logotipo, la scelta di conservare l'iniziale maiuscola rappresenta il fil rouge che lega passato e presente.

La concatenazione fra la "a" e la "n" - con le due lettere addossate l'una all'altra - rimanda all'intreccio, nel pittogramma, fra le due "B" maiuscole.

Transformed to mark their continuity. In the logotype, the decision to retain the initial capital letter is the fil rouge that links past and present together. The concatenation between the "a" and "n" - with two letters one on top of the other - harks back to the intertwining of the capital "B"s in the pictogram.

**NEWS  
2017**

CREDITS  
design:  
Michele Marcon  
concept e styling:  
02 Studio  
photo:  
Studio Rocci  
graphic design:  
Atelier n.33  
copy:  
Valentina Durante  
**2017**



**Il nuovo catalogo Ballancin  
sta per arrivare!**

The new catalogue coming soon... stay tuned!



*www.ballancin.it*

*follow us on*     



**NEWS**  
2017

---

 **Ballancin**

---

MOBILIFICIO BALLANCIN srl  
Via Monte Grappa, 18 | 31010 Farra di Soligo - Treviso  
Tel: +39 0438 841562 | Fax: +39 0438 842653  
E-mail: [info@ballancin.it](mailto:info@ballancin.it)