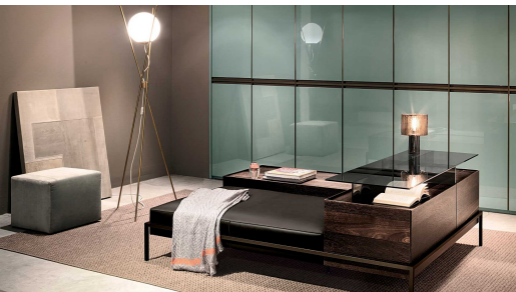


FAROE

Scheda prodotto
Product datasheet

LEIMA



FAROE

Gordon Guillaumier firma Faroe, articolato progetto che reinterpretando il tema del contenimento ha dato vita ad una collezione di contenitori e sedute freestanding, trasversali nella loro funzione. Isole da personalizzare ed organizzare in diverse composizioni, giocando con elementi imbottiti con rivestimenti in pelle e cassettiere disponibili in più altezze e allestimenti interni, da posizionare liberamente a centro stanza, sia essa una zona giorno, una camera da letto, una cabina armadio o una vera e propria dressing room, dove il concetto di isola si svela già nel nome ispirato al fascino dell'omonimo arcipelago danese.

Dal rigoroso equilibrio progettuale, Faroe si caratterizza per la leggera cornice sospesa in metallo laccato che accoglie e sostiene le parti in essenza proposte in rovere termotrattato e quelle imbottite.

La cornice è disponibile in due finiture: l'intenso laccato Mango e il più classico metallo verniciato bronzo.

A conferire maggior ricchezza al progetto concorrono anche i top in vetro temperato pensati per creare raffinate teche dal mood contemporaneo dove raccogliere gli oggetti più personali: piccole collezioni nella zona giorno; orologi, gioielli, pelletteria per le isole che arredano la cabina armadio.

Struttura
-Metallo, legno e vetro

Faroe è protetta da registrazione di Design Comunitario

Gordon Guillaumier signs Faroe, a complex project that reinterprets the theme of containment, giving life to a collection of highly functional free-standing containers and chairs. Islands to personalise and arrange in different compositions that play on accents like padded elements. Available in leather in a variety of different heights and finishes, the designs make a perfect centre piece, be it a living room, a bedroom, a walk-in wardrobe or a dressing room.

The concept of an island is also expressed in the name that is inspired by the fascinating namesake Danish archipelago. With its essential and balanced design, Faroe is characterised by the lightness of the suspended, lacquered metal frame that holds and supports the wooden elements in both the heat-treated oak and the upholstered ones.

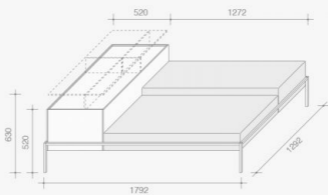
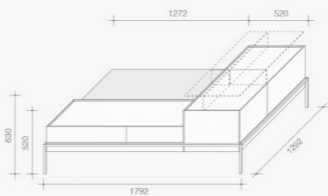
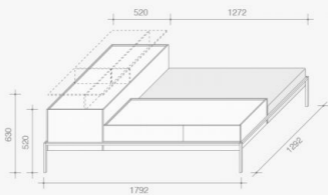
The frame comes in two finishes: vibrant, lacquered Mango and the more classic bronze painted metal version.

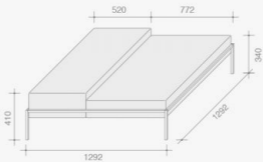
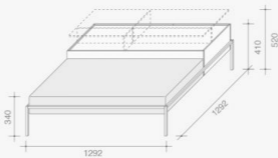
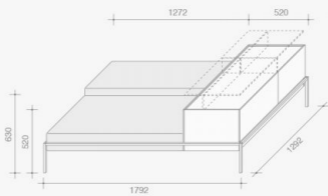
The project has also been enriched by the tempered glass tops, specifically designed to create refined display cases with a contemporary attitude, perfect for showcasing more personal objects in the living room; watch collections, or jewellery and leather accessories in the islands placed in the walk-in closets.

Structure
-Metal, wood and glass

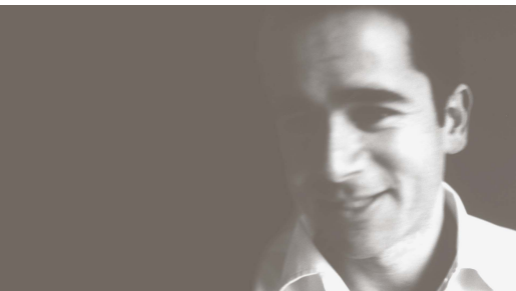
Faroe is protected by Community Design registration

Disegni tecnici
Technical drawings









Design by: GORDON GUILLAUMIER

Gordon Guillaumier nasce nel 1966 a Malta. Studia a Malta, in Svizzera, in Inghilterra e in Italia.

Si diploma in industrial design presso lo IED di Milano (1988-1991) ottenendo successivamente un master in industrial design presso la Domus Academy, Milano (1992).

Nel 1993 dopo l'apprendistato presso Baleri Associati, collabora con Rodolfo Dordoni, disegnando i suoi primi pezzi.

Nel 2002 apre il proprio studio, lavorando sul design di prodotto ma anche come consulente per progetti di design.

Ha collaborato per marchio come Azzurra Ceramiche, Bosa, Ceramiche Piemme, Desalto, DeSede, Driade, FontanaArte, Foscarini, Frag, Matteo Grassi, Minotti, Montina, Moroso, Oluce, Pamar, Paola C, Roda, Tacchini.

Ha ricevuto numerosi riconoscimenti, tra i quali: Interzum 2011 Award, Wallpaper Design Award 2014, Compasso d'Oro 2016.

La collaborazione per Lema per cui firma numerosi progetti inizia nel 2012.

Gordon Guillaumier was born in 1966 in Malta. He studied in Malta, Switzerland, England and Italy.

He gained a diploma in industrial design at the IED in Milan (1988-1991), successfully then gaining a Masters in Industrial Design at the Domus Academy, Milan (1992).

In 1993 after an internship at Baleri Associati, he collaborated with Rodolfo Dordoni, designing his first pieces.

In 2002 he opens his own studio, working on product design as well as being a consultant on design projects.

He has collaborated with brands such as Azzurra Ceramiche, Bosa, Ceramiche Piemme, Desalto, DeSede, Driade, FontanaArte, Foscarini, Frag, Matteo Grassi, Minotti, Montina, Moroso, Oluce, Pamar, Paola C, Roda, Tacchini.

He has received various awards such as: Interzum 2011 Award, Wallpaper Design Award 2014, Compasso d'Oro 2016.

His collaboration with Lema began in 2012, for which he has designed various objects.

Finiture
Finishes

pellii
leathers



basic pb7050



basic pb7060



basic pb7070



basic pb7100



basic pb7130



basic pb7140



basic pb7150



basic pb7160



basic pb7170



basic pb7200



basic pb7230



basic pb7240



basic pb7280



basic pb7732



basic pb7748



nabuk pn3405



nabuk pn3409



nabuk pn3411



nabuk pn3415



nabuk pn3416



nabuk pn3424



nabuk pn3436



super ps2002



super ps2052



super ps2062



super ps2068



super ps2090



super ps2262



super ps2266



super ps2268



super ps2270



super ps2276



super ps2280



top pt0011



top pt0012



top pt0013



top pt0014



top pt0015

ecopelli
eco-leathers



castore tdc540



castore tdc541



castore tdc542



castore tdc543



castore tdc544



castore tdc545



castore tdc546



castore tdc547



castore tdc548



castore tdc549



castore tdc550



castore tdc551



castore tdc552



castore tdc553



castore tdc554



castore tdc555

legni
woods



rovere termotrattato

metalli
metals



mango 845



verniciato bronzo M420

Consigli per la manutenzione e la pulizia

Care and cleaning

Per la pulizia ordinaria usare un panno inumidito con acqua. Nel caso di pulizie più accurate si consiglia l'uso di detersivi a base di sapone neutro.

Avvertenza

Evitare assolutamente prodotti a base di ammoniaca, solventi o abrasivi.

Sicurezza: seguire le istruzioni di montaggio. Evitare qualsiasi modifica ai mobili che possa comprometterne la stabilità.

Smaltimento: una volta terminato l'utilizzo affidare il mobile ad aziende comunali o private preposte allo smaltimento dei rifiuti solidi ingombranti.

Avvertenza

In ottemperanza della legge N. 126 del 10 aprile 1991 "Norme per l'informazione del consumatore" e al decreto N. 101 "Regolamento d'attuazione" dell'8 febbraio 1997

La qualità Lema è garantita dalla produzione esclusivamente realizzata in Italia.

For routine cleaning, use a soft cloth moistened with water. For more thorough cleaning, use a neutral detergent.

Warning

Avoid any use of products that may contain ammonia, solvents or abrasives.

Safety: carefully follow the assembly instructions. Do not modify the furniture in any way as this could render it unstable.

Disposal: if product needs to be disposed of, please contact the local council or a private company that can dispose of bulk waste products.

Notice

In compliance with law N. 126, April 10th 1991 "Customer information regulation" and with decree N. 101 "Implementation rules", February 8th 1997

The quality of Lema products is guaranteed by their being produced exclusively in Italy.

Associato a - Associated with



ASSARREDO ASSOCIATION FEDERAZIONE ASSARREDO

LEMA s.p.a.
20040 Alzate Brianza
Como - Italy
Strada Statale Briantea n°2
T +39 031 630 990
F +39 031 632 492

lemamobili.com