

NEW YORK

# J.P. MORGAN LIBRARY



## J.P. MORGAN LIBRARY

---

Progetto **Renzo Piano Building Workshop**  
Cliente **J.P. Morgan Library**  
Luogo **New York, USA**  
Anno **2005-2006**

Note

**Porte in bronzo, parapetti e partizioni per l'ingresso principale e vestibolo realizzate su misura.**

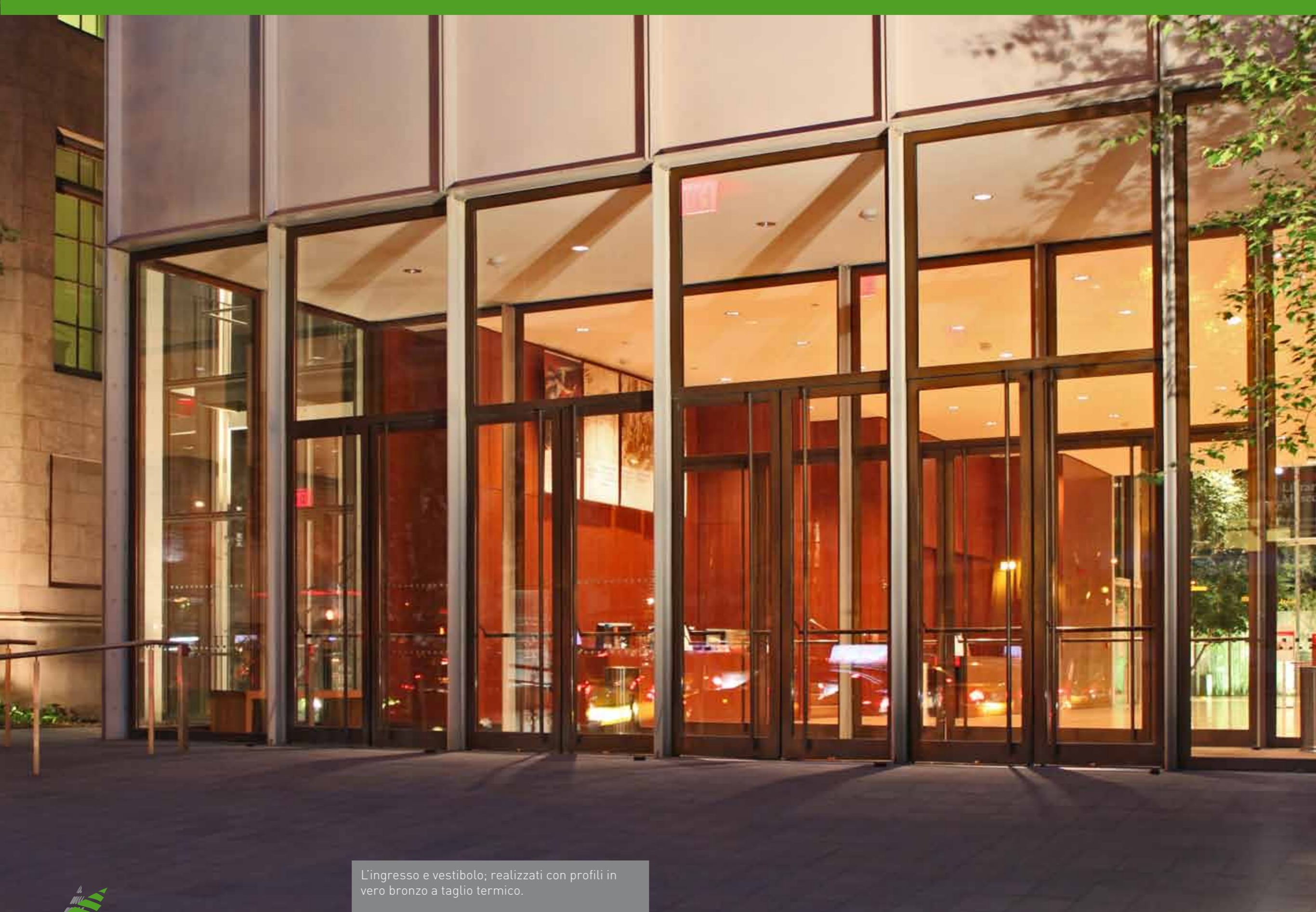
---

Per realizzare l'entrata principale della J.P. Morgan Library sono state progettate porte e serramenti a taglio termico in vero bronzo completamente realizzate su misura. Il primo challenge da risolvere è stato il problema del carico al vento (pressione negativa) dovuta all'effetto canyon nelle avenue di New York (ovvero il vuoto creatosi di fronte ad edifici arretrati). Una delle porte d'ingresso rispetta la normativa ADA (American Disable Act) con la funzione di apertura assistita per i diversamente abili. Anche in questo caso i maniglioni antipanico sono rifiniti in bronzo. La maggiore sfida è stata il collegamento tra le porte ed il resto della facciata, in quanto si doveva tenere conto delle dilatazioni termiche di entrambe. La facciata è stata costruita in modo da permettere queste dilatazioni al di sotto del piano pavimento, cosa non possibile con le porte che devono necessariamente compensare verso l'alto tali dilatazioni. Per rendere indipendenti questi movimenti la Capoferri ha studiato un sistema con inserti in Teflon.

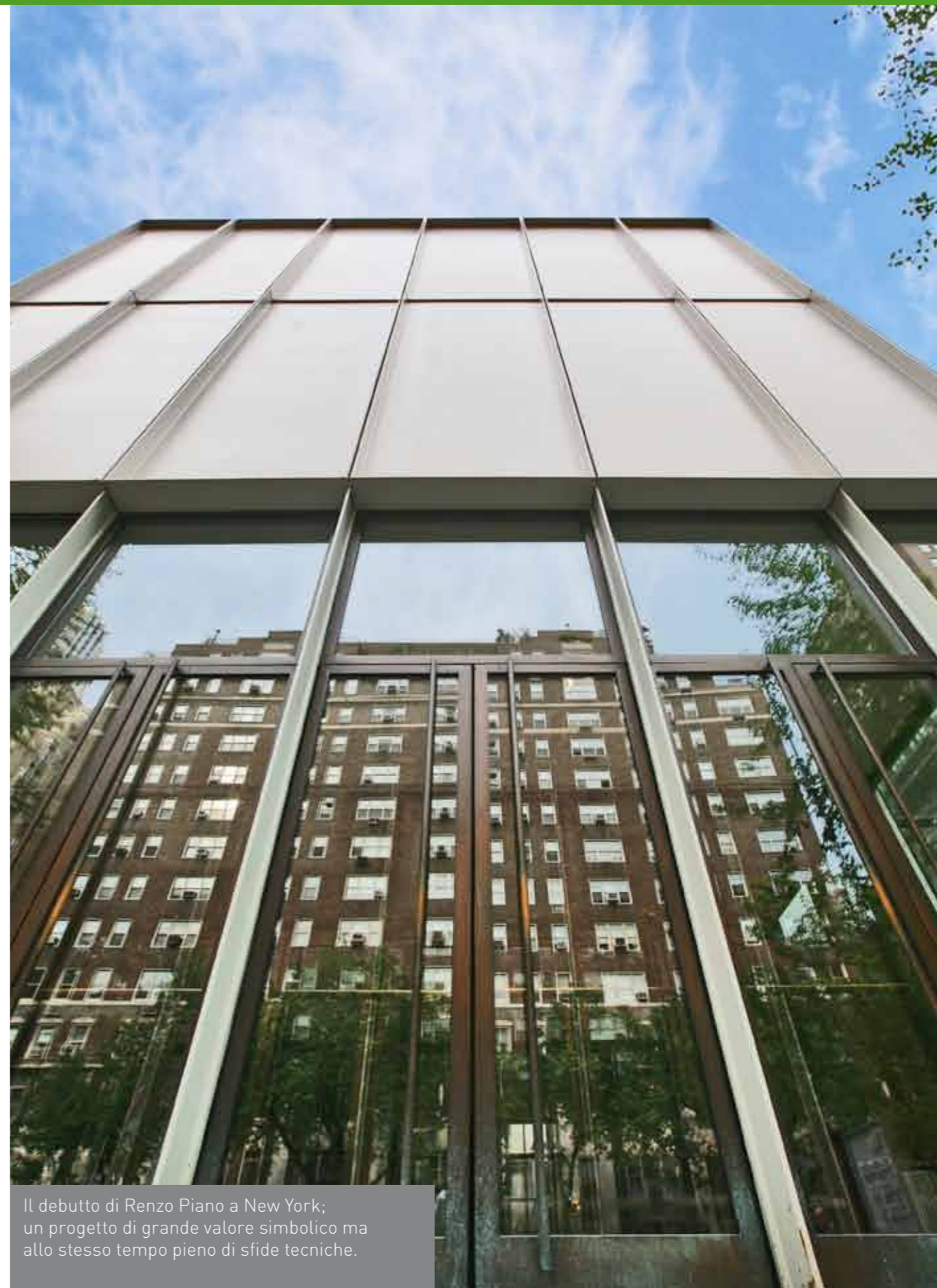


CAPOFERRI





L'ingresso e vestibolo; realizzati con profili in vero bronzo a taglio termico.



Il debutto di Renzo Piano a New York;  
un progetto di grande valore simbolico ma  
allo stesso tempo pieno di sfide tecniche.

The  
**Morgan**  
Library &  
Museum

Tuesday-Thursday 10:00am-5:00pm  
Friday 10:30am-5:00pm  
Saturday 10am-6pm  
Sunday 11am-5pm

Closed Monday, Thanksgiving Day,  
Christmas Day, and New Year's Day

Professional  
and deliveries  
enter at 24 E



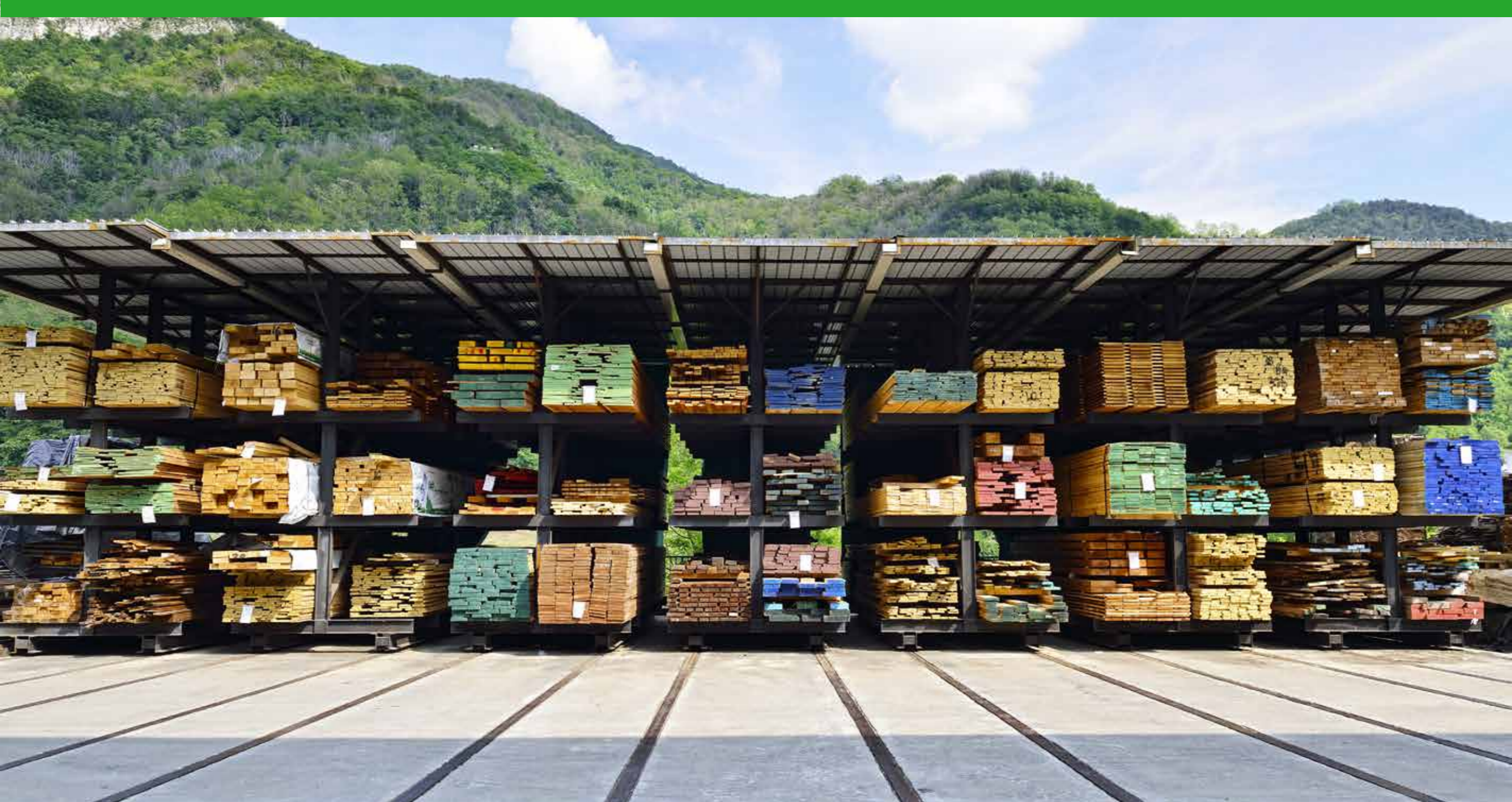


Poiché la facciata è costruita per potersi espandere termicamente verso il basso dentro nel pavimento, mentre le porte, dovendo posare su un pavimento rigido, si devono espandere verso l'alto, Capoferri ha studiato un sistema con inserti in Teflon per permettere questi movimenti contrastanti.





I maniglioni di fattura americana sono stati spediti in Italia dove sono stati meticolosamente rifiniti da Capoferri.



## CAPOFERRI

### HEADQUARTERS

Via Cividini, 20  
24060 Adrara S. Martino (BG)  
Italy  
Tel. +39 035 934074  
Fax +39 035 934052  
info@capoferri.it

### USA OFFICE

ExportUSA New York Corp.  
18 Bridge Street Unit 2A  
Brooklyn 11201 NY  
Tel. +1 718 522-5575  
Fax. +1 347 402-2561  
usa@capoferri.it

### UK OFFICE

Catalytico Ltd  
John Roake  
25 Montpellier Street - London, SW7 1HF - UK  
Tel. +44 220 72251720  
Mob. +44 7973 324202  
uk@capoferri.it



www.capoferri.it

*I contenuti di questo documento sono confidenziali. Si prega di non riprodurre o trasmettere a terzi senza il previo consenso di Capoferri.*