

CO
CERASA

PAESTUM

Designed and made in Italy



Paestum abbraccia lo stile transitional con suggestioni marcatamente neoclassiche. Il transitional style, particolarmente diffuso nel mondo, è un matrimonio di sensibilità. Unisce la comodità e il calore del design tradizionale ai profili puliti e i colori delicati dall'aspetto contemporaneo. Le finiture, i materiali ed i tessuti si abbinano a un design senza tempo dove le linee dei mobili sono semplici ma sofisticate, con profili retti e arrotondati. La proposta cromatica si basa sulla mancanza di colore evocando atmosfere signorili e ricercate. Potremmo considerarlo l'unione tra le più concrete attitudini maschili e le più elaborate sensibilità femminili in un design equilibrato tra semplicità e la raffinatezza.

Paestum embraces the transitional style with strong, neoclassical accents. This style is particularly widespread all over the world and consists of a combination of attitudes. It pairs the comfort and warmth of traditional design with the clean-cut lines and gentle colours of contemporary styles. The finishes, materials and fabrics are paired with the timeless design of simple yet sophisticated furniture featuring straight lines and rounded edges. The shades suggested are based on neutral tones that bring to mind refined and elegant ambiances. It may be considered as a combination of the most down-to-earth male attitudes and the most elaborate female sensitivity in a design poised between simplicity and refinement.

Paestum adopte le style « transitionnel » avec des suggestions fortement néoclassiques. Le style transitionnel, particulièrement répandu dans le monde, est un mariage de sensibilité. Il allie la praticité et la chaleur du design traditionnel à des profils épurés et à des coloris délicats à l'aspect contemporain. Les finitions, les matériaux et les tissus se marient à un design intemporel où les lignes des meubles sont à la fois simples et sophistiquées, avec des lignes droites et des profils arrondis. La proposition des coloris se base sur le manque de couleur en évoquant des atmosphères distinguées et recherchées. Nous pourrions le considérer comme l'union entre les attitudes masculines plus concrètes et les sensibilités féminines plus élaborées pour un design équilibré entre simplicité et raffinement.

—Gli stili architettonici neoclassici, georgiano, neogotico e moderno si riflettono in molti edifici importanti della città. Il neoclassicismo, particolarmente diffuso in città nacque in Europa come reazione al tardo barocco e al Rococò ispirandosi all'arte antica, in particolar modo quella romana e greca. Washington Dc è gemellata e partner di ben due città italiane: L'Aquila e Roma.

—Neoclassic, Georgian, Neo-Gothic and modern architectural styles can be found on many major city buildings. Neoclassicism, particularly widespread in the city; arose in Europe as a reaction to late Baroque and Rococo styles and was inspired by ancient, in particular Roman and Greek, art. Washington Dc is twinned and partnered with two Italian cities: L'Aquila and Rome.

—Les styles architectoniques néoclassique, géorgien, néogothique et moderne se reflètent dans de nombreux édifices importants de la ville. Le néoclassicisme y est particulièrement répandu. Il naquit en Europe comme réaction au Baroque tardif et au Rococo en s'inspirant de l'art ancien et, notamment, de l'art romain et grec. Washington DC est jumelée et partenaire de deux villes italiennes : L'Aquila et Rome.



Washington DC



La base lavabo a giorno è predisposta con un utile ripiano dove riporre svariati oggetti in bellavista. I led sono inseriti nel cappello donando ampia luce a tutto lo specchio. La cimasa e le vetrine arricchiscono l'intera composizione donando un tocco di classe. A catalogo sono presenti, oltre a elementi di completamento alla composizione, come armadiature e consolle, anche oggetti correlati e di abbellimento come le lampade e i tappeti.

The open washbasin unit has a useful shelf on which various objects can be showcased. Led lights are fitted in the top and shed plenty of light onto the entire surface of the mirror. The shaped top and glass display units add a touch of beauty and class to the whole arrangement. As well as wardrobes and base units for the makeup, which complement the arrangement, our catalogue includes decorative accessories such as lamps and carpets.

L'élément sous-vasque ouvert est doté d'une tablette utile à la fois pour ranger des objets et les mettre en vue. Insérées dans le plan de toilette, les leds éclairent amplement le miroir. Le plan de toilette façonné et les vitrines enrichissent toute la composition et apportent une touche de classe. Outre les meubles servant à agencer les compositions, on trouvera également, dans le catalogue, des penderies et des éléments bas pour le maquillage ainsi que des accessoires et des éléments décoratifs comme les lampes et les tapis.

















La dinamicità della composizione è resa dall'utilizzo di elementi con cambio di profondità che ne esaltano ancor di più la sua estetica. L'elemento a giorno pensile centrale con cassetto divide con praticità le due zone lavabo. Lo zoccolo delle basi può essere gestito completamente chiuso o sagomato. I ripiani interni, per una maggiore igiene e pulizia sono tutti in cristallo.

This arrangement is made to look particularly dynamic by the use of units in different depths that further enhance its beauty. The very practical open wall unit with drawer, sitting in the centre, divides the two washbasin areas. The base unit plinth is available shaped - with some open sections - or completely closed. All the interior shelves are in glass because this material is hygienic and easy to keep clean.

Le dynamisme de la composition dérive de l'utilisation de meubles à double profondeur qui mettent son aspect esthétique encore mieux en valeur. L'élément haut ouvert avec tiroir sépare les deux vasques et sa position centrale est tout à fait fonctionnelle. Le socle des éléments bas peut être soit totalement fermé soit façonné. Pour une meilleure hygiène et un nettoyage aisé, toutes les tablettes intérieures sont réalisées en verre.







Il grande specchio inciso con lampade integrate valorizza la composizione già impreziosita dalla presenza del piano in marmo con vasca costruita. La colonna sospesa, disponibile anche a terra, trova il proprio inserimento in qualsiasi ambiente della casa, così come la particolare seduta (in quattro varianti) e i svariati soggetti di carta da parati di esclusiva Cerasa.

The large, engraved mirror equipped with 2 lamps enhances the arrangement which already boasts a precious marble top with an integrated washbasin. The full-height unit, also available with plinth, looks perfect in any room of the home, just like the original armchair (available in four finishes) and the various wallpaper versions exclusive to Cerasa.

Le grand miroir biseauté, équipé avec deux lampes, valorise la composition déjà enrichie d'un plan de toilette en marbre avec vasque collée et moulée. La colonne suspendue, également disponible en version au sol, peut s'insérer dans n'importe quelle pièce de la maison tout comme le fauteuil particulier (existant en quatre finitions) et les diverses décorations graphiques du papier peint, une exclusivité Cerasa.

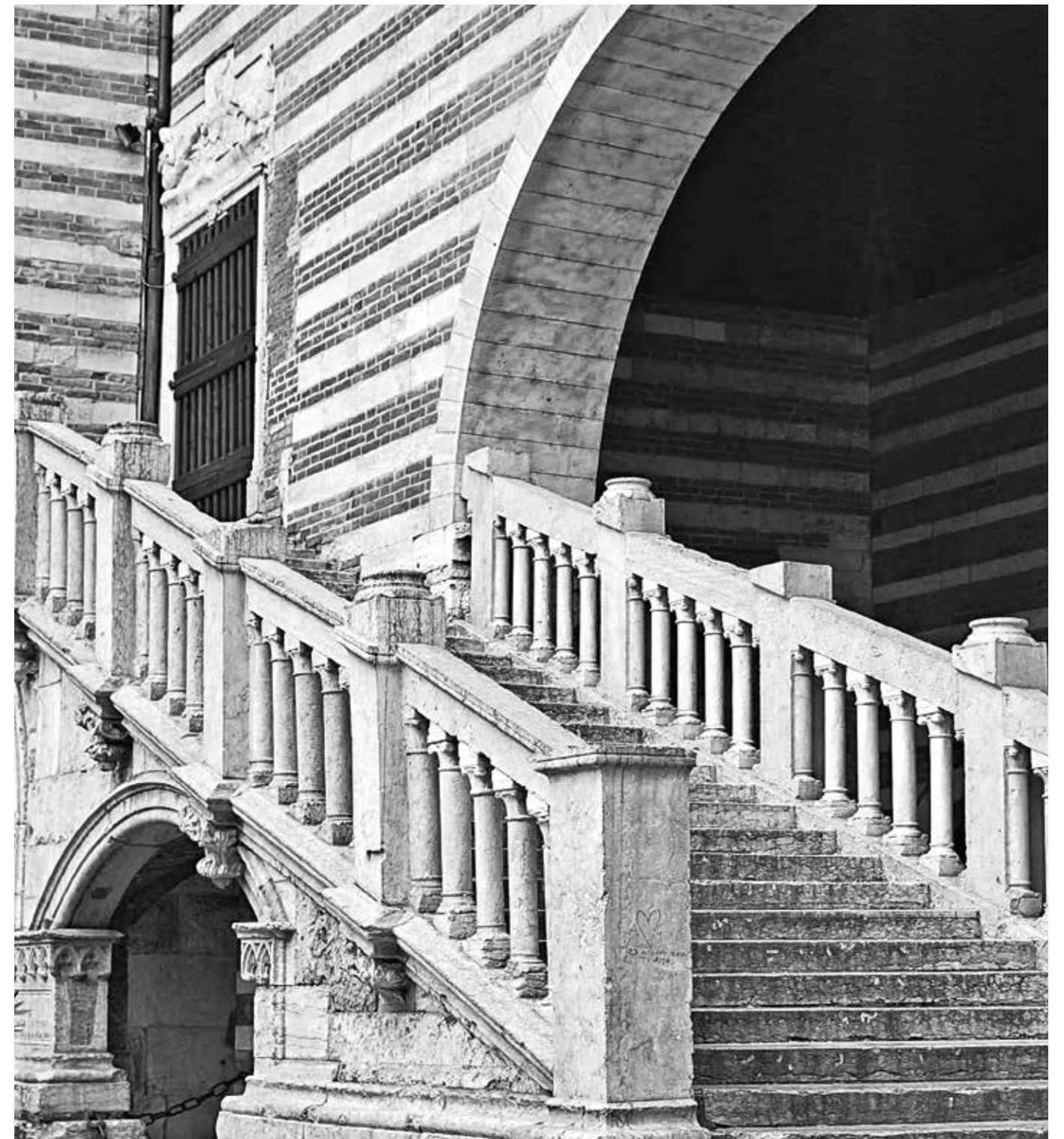




Verona è un chiaro esempio di città che si è sviluppata progressivamente e ininterrottamente durante duemila anni. Quello scaligero è stato un periodo positivo per Verona sotto il profilo urbanistico. Essendo Verona diventata una delle città simbolo dell'amore perché vi è ambientata la tragedia "Giulietta e Romeo", si è cercato di ricostruire quali potessero essere le due abitazioni degli amanti e la presunta "Casa di Giulietta" è frutto di un pellegrinaggio ininterrotto di turisti, tanto da farne il maggior luogo d'attrazione turistica di Verona.

Verona is a clear example of a city that has progressively and uninterruptedly evolved over two thousand years. From an urban planning viewpoint, the period under the dominion of the Scaliger family was a positive one for Verona. Since Verona became a city that symbolised love because Shakespeare set his tragedy "Romeo and Juliet" there, people wanted to identify the homes of the two lovers. The alleged "Juliet's House" came to be known as such because of the uninterrupted flow of tourists who visited it, turning it into the most important tourist attraction in Verona.

Vérone est un exemple clair de ville qui s'est développée progressivement et sans interruption durant deux mille ans. La période gouvernée par la famille Della Scala a été positive pour Vérone en matière d'urbanisme. Vérone étant devenue l'une des villes symbole de l'amour grâce à la tragédie « Roméo et Juliette » qui s'y situe, on a essayé de reconstruire quelles pouvaient être les deux habitations des amants et la présumée « Maison de Juliette » est le fruit d'un pèlerinage ininterrompu de touristes et est devenue l'attraction touristique la plus importante de Vérone.



Verona



Gli elementi terminali curvi, il doppio lavabo e la tinta Silver abbinata al marmo Nero Marquinia, rendono ancora più preziosa e unica l'intera composizione.
The curved end base units, the two washbasins and the Silver colour paired with Nero Marquinia marble give the whole arrangement an even more precious and unique appeal.
Les éléments bas terminaux arrondis, la double vasque ainsi que la teinte Silver associée au marbre Nero Marquinia rendent cette composition encore plus précieuse et unique.





L'esclusività dei prodotti Cerasa si riconosce anche dai lavabi, come Melody, realizzato in marmoresina bianco lucido con un'ampia bacinella contenitiva, alzatina integrata e decoro sui tre lati. Lo sgabello contenitivo, le mensole a parete sono utili oggetti in ogni ambiente della casa. Sollevando il top cappello della colonna si trova oltre che un utile specchio ingranditore anche un pratico vano.

The exclusivity of Cerasa's products is also apparent from the company's washbasins. Take Melody for instance, made from glossy Bianco hard resin with a large bowl, complemented by an integrated upstand and three decorated edges. The storage stool and the wall-mount shelves are useful in any home. The top of the full-height unit opens up to reveal a useful magnifying glass and a practical storage compartment.

L'exclusivité des produits Cerasa se voit également dans les plans-vasque, comme le modèle Melody réalisé en marbre de synthèse Bianco brillant et doté d'un grand bassin, d'un dossier intégré et d'un élégant galbage sur les trois chants apparents. Le tabouret avec porte-revues ou les étagères murales sont des objets utiles dans chaque pièce de la maison. Si l'on relève le plateau de la colonne, on trouvera un pratique rangement et un miroir grossissant fonctionnel.





Bologna la città, i cui primi insediamenti risalirebbero almeno al I millennio a.C., fu un importante centro urbano dapprima sotto gli Etruschi e i Celti, poi sotto i Romani poi ancora, nel Medioevo, come libero comune. Svolse un ruolo fondamentale durante il Risorgimento e durante la seconda guerra mondiale, fu un importante centro della Resistenza.

The city of Bologna, where settlements are supposed to have been established at least as far back as the 1st millennium B.C., was an important urban centre, firstly under the Etruscans and the Celts, then under the Romans and later on, when it became a free commune, in the Middle Ages. It played an important rôle during the Renaissance and was a significant hub of the Resistance Movement.

La ville de Bologne, où les premiers établissements humains remonteraient au moins au 1er millénaire qv.-J.C., fut un important centre urbain d'abord sous les Étrusques et les Celtes, puis sous les Romains alors qu'au Moyen-Âge, elle devint une commune libre. Elle joua un rôle fondamental durant le Risorgimento et, lors de la seconde guerre mondiale, elle fut un important centre de la Résistance.



Bologna





Il settimano è un valido articolo contenitivo impreziosito a scelta, come per tutta la linea Paestum, da pomoli o maniglie in finitura cromata.

The full-height unit with 7 drawers is a beautiful storage unit that can be decorated as preferred, just like all the other units of the Paestum line, with chrome finish knobs or handles.

La colonne avec 7 tiroirs est un pratique meuble de rangement que l'on pourra choisir d'enrichir, comme tous les autres meubles la ligne Paestum, de boutons ou de poignées finition chromée.



In soli 111 cm, questa base lavabo, offre il massimo del contenimento, con ante e cassetti per il mobile e con Harmony per l'ampiezza del suo lavabo. A completamento della gamma, Paestum offre svariate tipologie di colonne estetiche e funzionali come la colonna portalavatrice.

In just 111 cm this washbasin unit offers the ultimate in storage thanks to the base unit's doors and drawers as well as having a generously-sized Harmony washbasin.

To complete the range, Paestum offers various beautiful and functional full-height units such as the washing machine one.

Avec une largeur de 111 cm seulement, cet élément sous-vasque avec portes et tiroirs offre un rangement maximal, alors que son plan-vasque Harmony est doté d'un large bassin.

Pour compléter la gamme, Paestum offre plusieurs types de colonnes avec différentes esthétiques et fonctionnalités, comme la colonne pour loger la machine à laver.



PAESTUM Crema

Posta sulla costa dell'isola, Siracusa possiede una storia millenaria: la sua fondazione avvenne intorno all'anno 733 a.C., ad opera dei Corinzi. Rinomata sede di mecenatismo, Siracusa ha attirato per millenni tra le sue mura, fisiche o teoriche, i più grandi personaggi del mondo antico. La quasi totalità dei palazzi nobiliari si trova nell'isola di Ortigia, poiché in epoca medievale e rinascimentale la città era racchiusa solamente al suo interno.

Located on the south-eastern corner of Sicily, Siracusa boasts an age-old history: it was founded around 733 B.C. by the Corinthians. Renowned for its patronage, for thousands of years Siracusa attracted the greatest personages of the ancient world within its physical or theoretical walls. Almost all its aristocratic buildings are on the island of Ortigia because during the Middle Ages and the Renaissance the city was restricted to this area.

Située sur la côte de l'île, Syracuse possède une histoire millénaire : sa fondation remonte autour de l'an 733 av.-J.C. et elle fut l'œuvre des Corinthiens. Avec son importante politique de mécénat, Syracuse a attiré pendant des millénaires entre ses murs, physiques ou théoriques, les plus grands personnages de l'ancien monde. La quasi-totalité des palais de la noblesse se trouve sur l'île d'Ortygie puisque, à l'époque médiévale et de la renaissance, la ville était renfermée uniquement à l'intérieur.



Siracusa







Paestum è una collezione componibile che a seconda delle necessità, della fantasia e degli spazi disponibili può svilupparsi nelle più svariate composizioni. Le basi di raccordo risolvono diverse problematiche e rendono più snella e piacevole la composizione.

Paestum is a modular collection with which many different arrangements can be created depending on the requirements and imagination of the user and on the spaces available. Connecting base units solve various problems and make the arrangement more slender and attractive.

Paestum est une collection modulable qui, selon les besoins, la fantaisie et les espaces à disposition, peut s'agencer en créant les compositions les plus diverses. Les éléments bas de raccord permettant de relier deux profondeurs résolvent de nombreux problèmes d'espace et rendent la composition plus légère et agréable à voir.







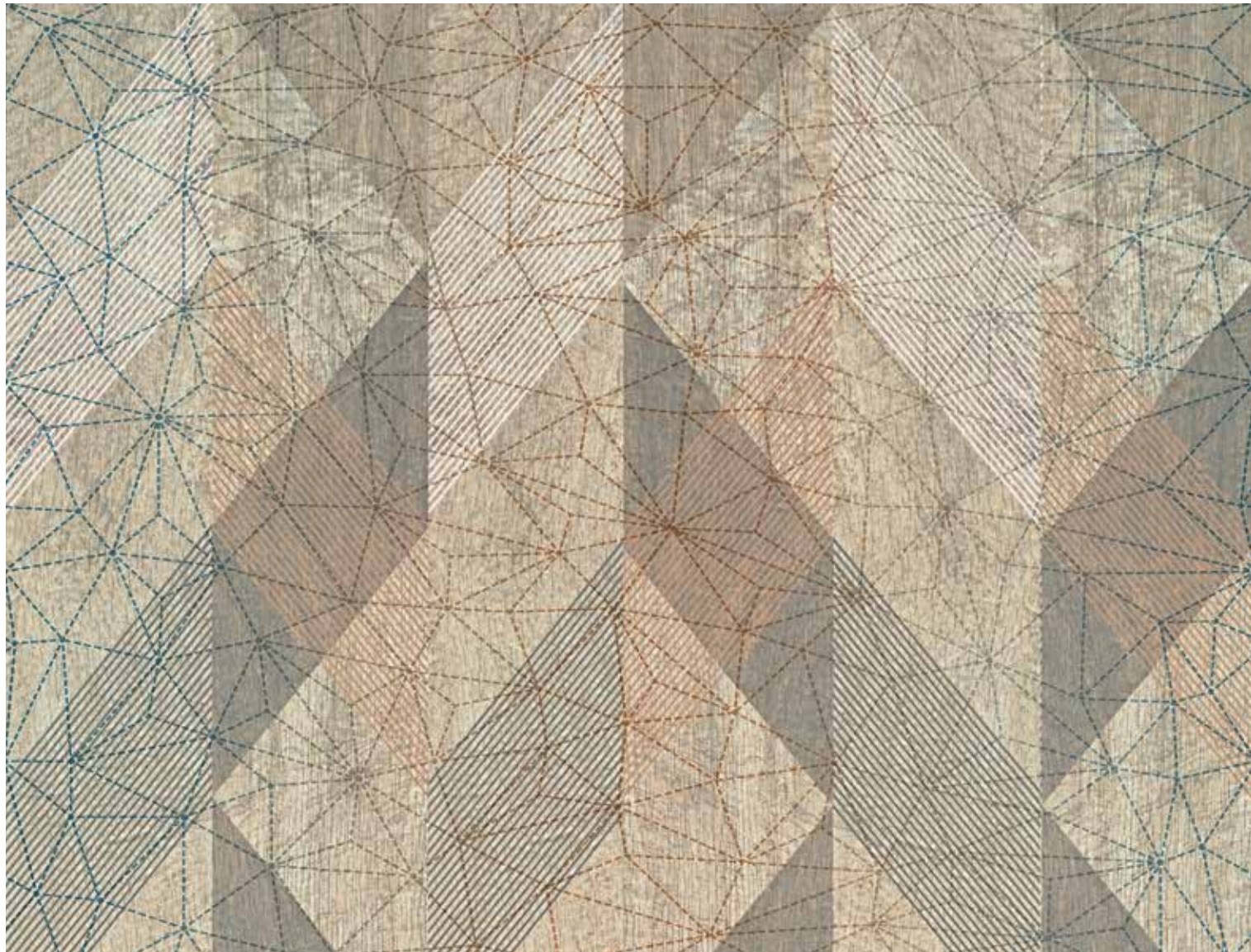


*Carte da parati
e finiture Paestum.*

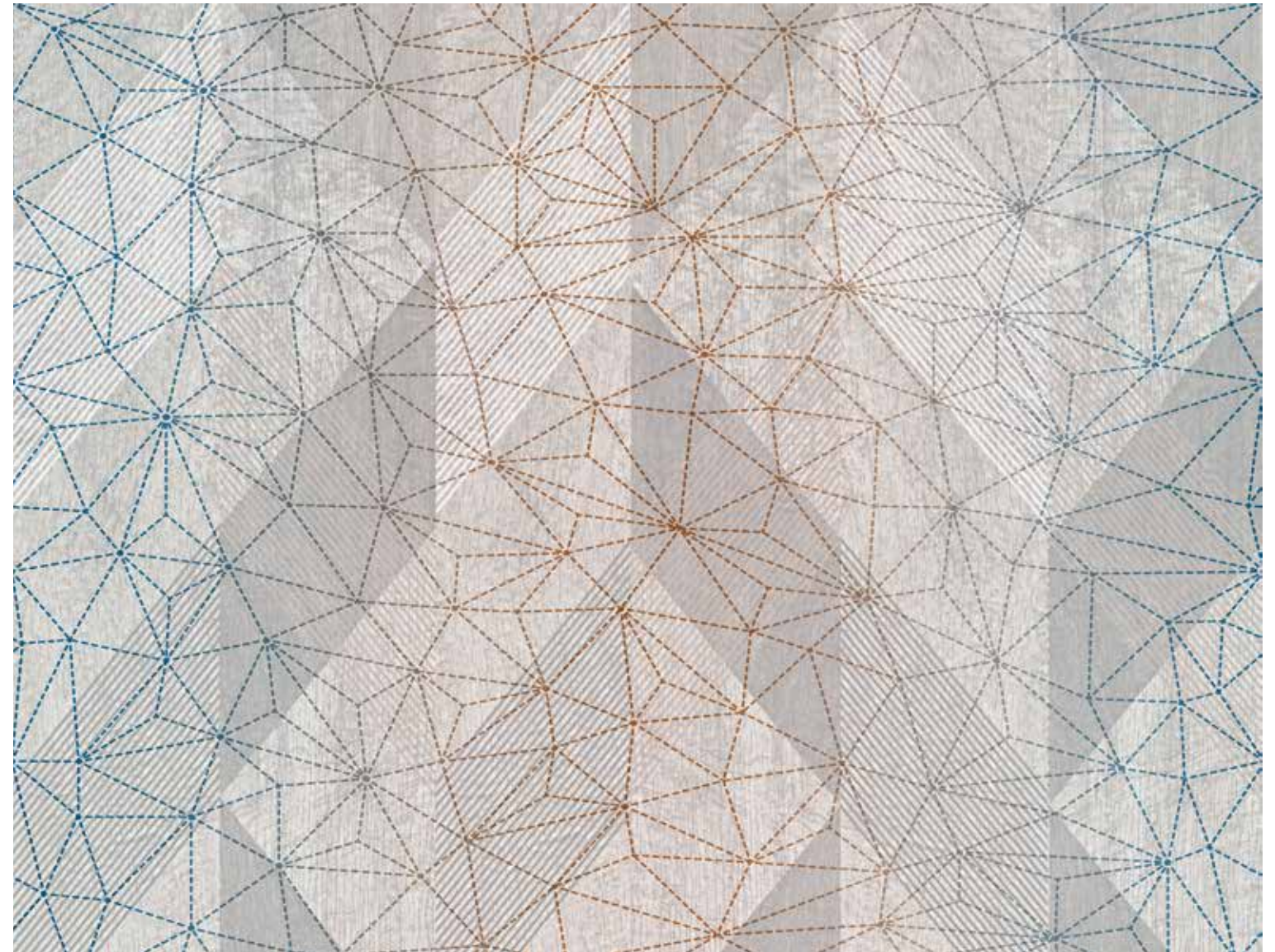
I nostri suggerimenti per gli abbinamenti cromatici.

*Paestum wallpaper and finishes. Our colour
combinations suggestions.*

*Paestum papier peint et finitions. Nos
suggestions pour les combinaisons de couleurs.*



MOSAIC



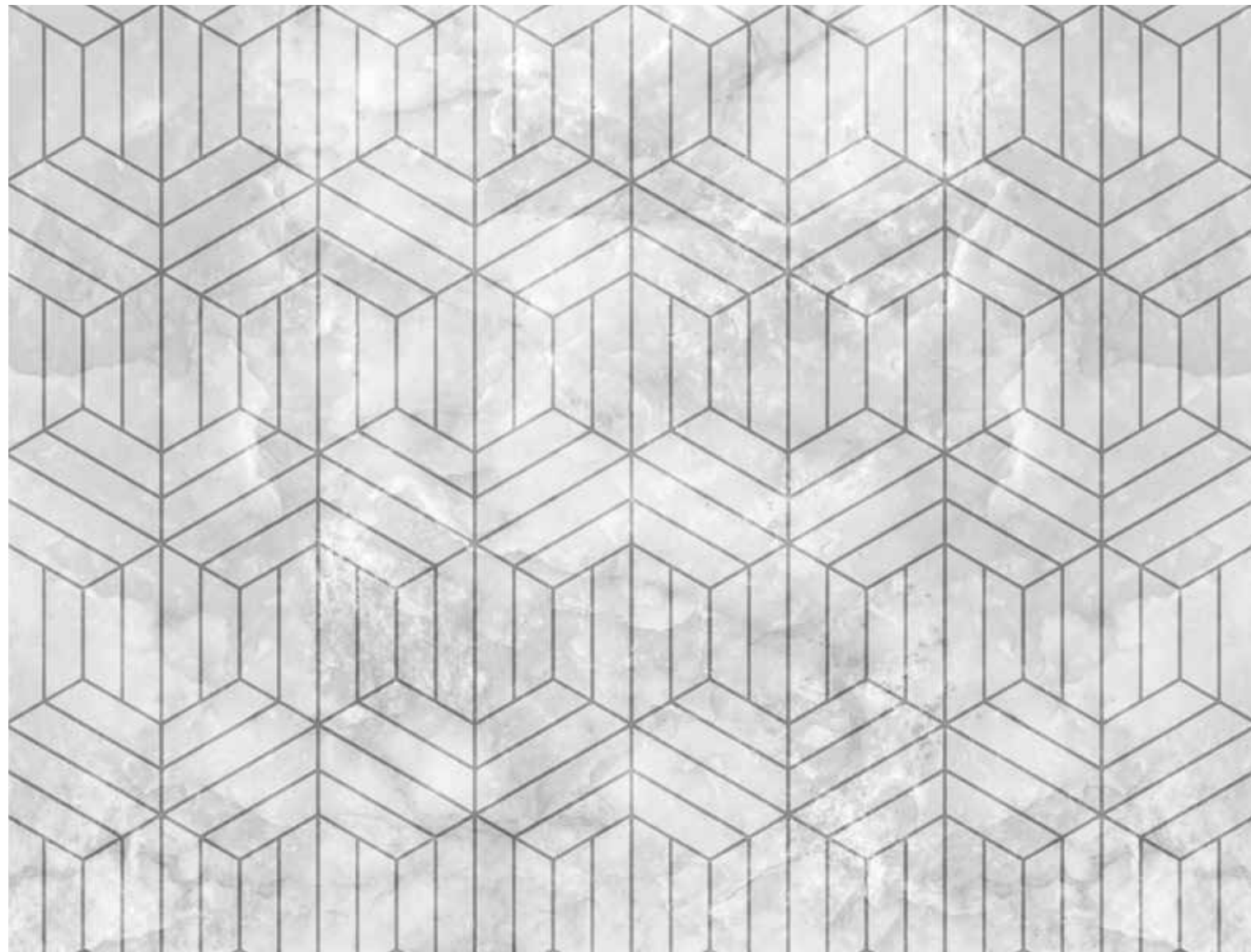
NET



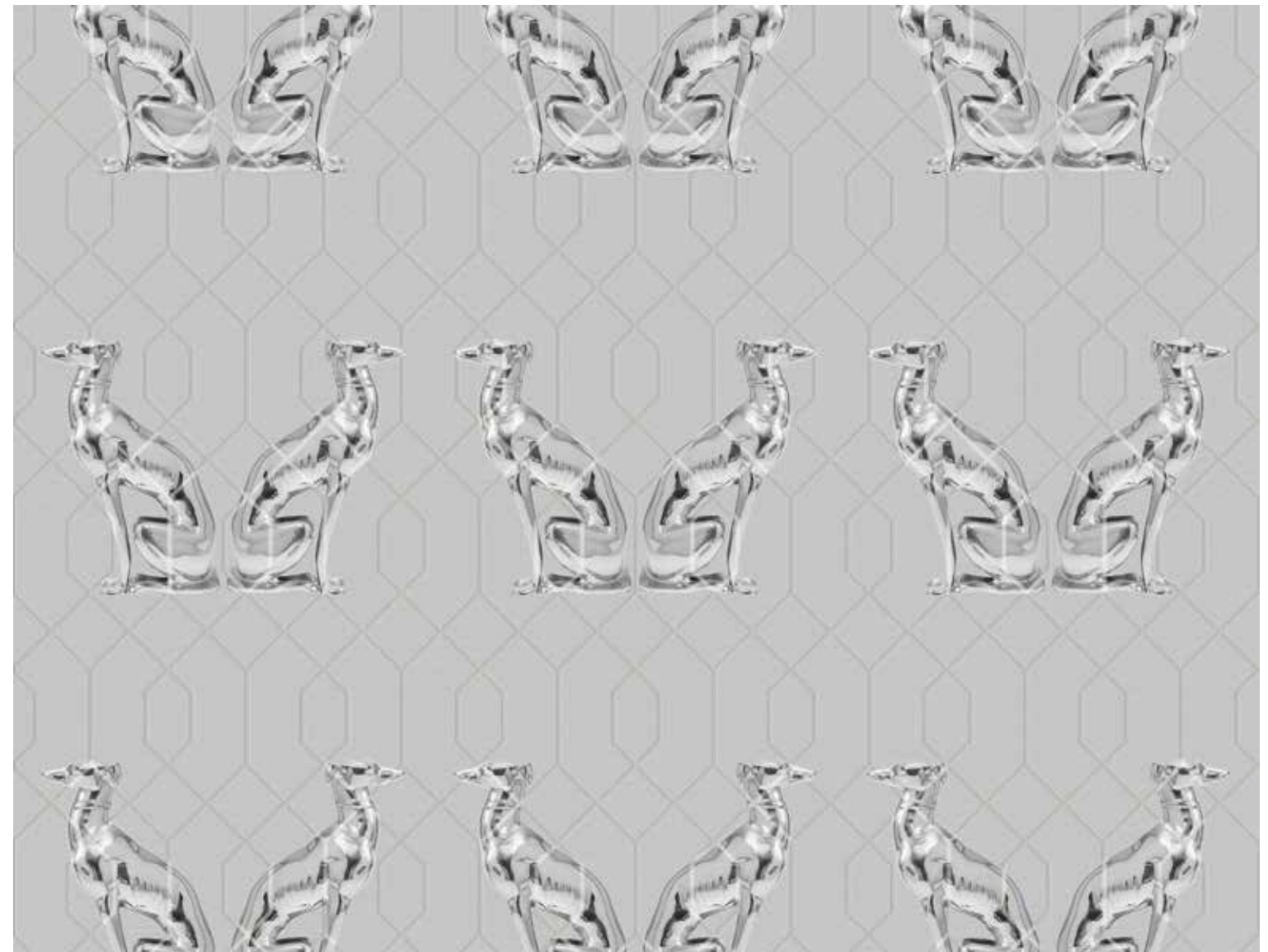
BIANCO CREMA TORTORA VERDE BOSCO PETROLIO NERO



SILVER AZZURRO GRIGIO CHIARO CENERE FUMO DI LONDRA MARSALA



MARBLE



PUPPY



GRIGIO CHIARO SILVER MARSALA CENERE PETROLIO NERO



BIANCO SILVER CENERE FUMO DI LONDRA MARSALA

PAESTUM PAGE 06

MATERIALS



composizione colore Nero - piano in marmoresina con vasca integrata bianco lucido
composition in Nero colour - glossy Bianco hard resin top with integrated basin
composition en coloris Nero - plan de toilette en marbre de synthèse Bianco brillant

DIMENSIONS CM. L./W. 215,6 P./D. 53 H. 212,7

PAESTUM PAGE 20

MATERIALS



composizione colore Bianco - piano in agglomerato Nero T590 con lavabo sottopiano
Nettuno
composition in Bianco colour - Nero T590 marble agglomerate top with Nettuno undertop
basin
composition en coloris Bianco - plan de toilette en aggloméré de marbre Nero T590 avec
vasque sous-plan Nettuno

DIMENSIONS CM. L./W. 370,8 P./D. 60/53 H. 213,5

PAESTUM PAGE 28

MATERIALS



composizione colore Fumo di Londra - piano in marmo vasca costruita Lillak
composition in Fumo di Londra colour - Lillak marble top with glued integrated
basin
composition en coloris Fumo di Londra - plan de toilette en marbre Lillak avec
vasque collée et moulée

DIMENSIONS CM. L./W. 170 P./D. 53 H. 250

PAESTUM PAGE 36

MATERIALS



composizione colore Silver - piano in marmo Nero Marquinia con lavabo sottopiano Idea
composition in Silver colour - Nero Marquinia marble top with Idea undertop basin
composition en coloris Silver - plan de toilette en marbre Nero Marquinia avec vasque
sous-plan Idea

DIMENSIONS CM. L./W. 151,8 P./D. 53 H. 202,3

PAESTUM PAGE 40

MATERIALS



composizione colore Petrolio - lavabo in marmoresina Melody
composition in Petrolio colour - Melody integral basin in hard resin
composition en coloris Petrolio - plan-vasque Melody en marbre de synthèse

DIMENSIONS CM. L./W. 95,6 P./D. 54 H. 202,3

PAESTUM PAGE 48

MATERIALS



composizione colore Marsala - piano in marmoresina con vasca integrata bianco opaco
composition in Marsala colour - matt Bianco hard resin top with integrated basin
composition en coloris Marsala - plan de toilette en marbre de synthèse Bianco mat avec
vasque moulée

DIMENSIONS CM. L./W. 125,4 P./D. 53 H. 202,3

PAESTUM PAGE 52

MATERIALS



composizione colore Crema - lavabo in marmoresina Harmony
composition in Crema colour - Harmony integral basin in hard resin
composition en coloris Crema - plan-vasque Harmony en marbre de synthèse

DIMENSIONS CM. L./W. 111 P./D. 51/34 H. 202,3

PAESTUM PAGE 58

MATERIALS



composizione colore Grigio Chiaro - lavabo in marmoresina Melody
composition in Grigio Chiaro colour - Melody integral basin in hard resin
composition en coloris Grigio Chiaro - plan-vasque Melody en marbre de synthèse

DIMENSIONS CM. L./W. 111 P./D. 54 H. 218,3

PAESTUM PAGE 62

MATERIALS



composizione colore Tortora - piano in marmo Bianco Carrara con lavabo semincasso
Apollo
composition in Tortora colour - Bianco Carrara marble top with semi-recessed Apollo basin
composition en coloris Tortora - plan de toilette en marbre Bianco Carrara avec vasque
semi-encastree Apollo.

DIMENSIONS CM. L./W. 224,6 P./D. 60/33 H. 202,3



LAMPADE ESCLUSIVE EXCLUSIVE LIGHTING FIXTURES. ÉCLAIRAGES EXCLUSIFS.



REVIVAL DA TERRA REVIVAL CUBO TORCIA LAMPADA DA SPECCHIO LAMPADA SNODO

Floor lamp
Lampadaire *Lamp*
Lampe *Lamp*
Lampe *Lamp*
Lampe *Mirror lamp*
Lampe pour miroir *Articulated lamp*
Lampe articulée

COLORI DISPONIBILI COLOURS AVAILABLE. COLORIS DISPONIBLES.



POLTRONA VELLUTO NEUTRO VELLUTO COLOUR COTONE GREY COTONE NATURAL

Armchair
Fauteuil *Neutro velvet*
Velours Neutro *Colour velvet*
Velours Colour *Grey cotton*
Coton Grey *Natural cotton*
Coton Natural

COLORI DISPONIBILI COLOURS AVAILABLE. COLORIS DISPONIBLES.



TAPPETO BLU NERO TORTORA

Carpet
Tapis



LE ANTE ED I FUSTI: FINITURE E COLORI. THE DOORS AND STRUCTURES: FINISHES AND COLOURS/ LES PORTES ET LES CAISSONS : FINITIONS ET COLORIS.



BIANCO

CREMA

MARSALA

PETROLIO

TORTORA

VERDE BOSCO



GRIGIO CHIARO

SILVER

AZZURRO

CENERE

FUMO DI LONDRA

NERO

A.D.: ID-alzo
Foto: Fotografica
Stylist: Sara Sarli
Fotolito: GM Studio I
Stampa: Grafiche Antiga

thanks to: 120% Lino , Artepura by Daniela Dallavalle, Black tie sofa, Bolzan letti, Essent'ial, Farmacia SS. Annunziata dal 1561 Firenze Italy, Flexform Spa, Fontana Arte, GT Design, La Cornice Snc, Lanificio B, Neo', Penelope la CRM Snc, Tonin Casa, Tisca Italia Srl, Venetia Stadium, Vistosi



Cerasa Spa Via Borgo Nobili, 19 - 31010 Bibano di Godega di Sant'Urbano (TV) Italy Tel +39 0438 - 783411 Fax +39 0438 783450 www.cerasa.it - info@cerasa.it